



PROGRAM REWITALIZACJI I ROZWOJU BYDGOSKIEGO WĘZŁA WODNEGO



MIEJSKA PRACOWNIA URBANISTYCZNA W BYDGOSZCZY



„PROGRAM REWITALIZACJI I ROZWOJU BYDGOSKIEGO WĘZŁA WODNEGO”

MIEJSKA PRACOWNIA URBANISTYCZNA W BYDGOSZCZY
STANISŁAW WROŃSKI

2011



PROGRAM REWITALIZACJI I ROZWOJU BYDGOSKIEGO WĘZŁA WODNEGO



MIEJSKA PRACOWNIA URBANISTYCZNA W BYDGOSZCZY



„Wszystko jest z wody, z wody powstało i z wody się składa, gdyż woda jest początkiem wszechrzeczy, ... posiada w sobie pierwiastek boski, a odzwierciedleniem nieskażonej, czystej wody jest dusza człowieka”

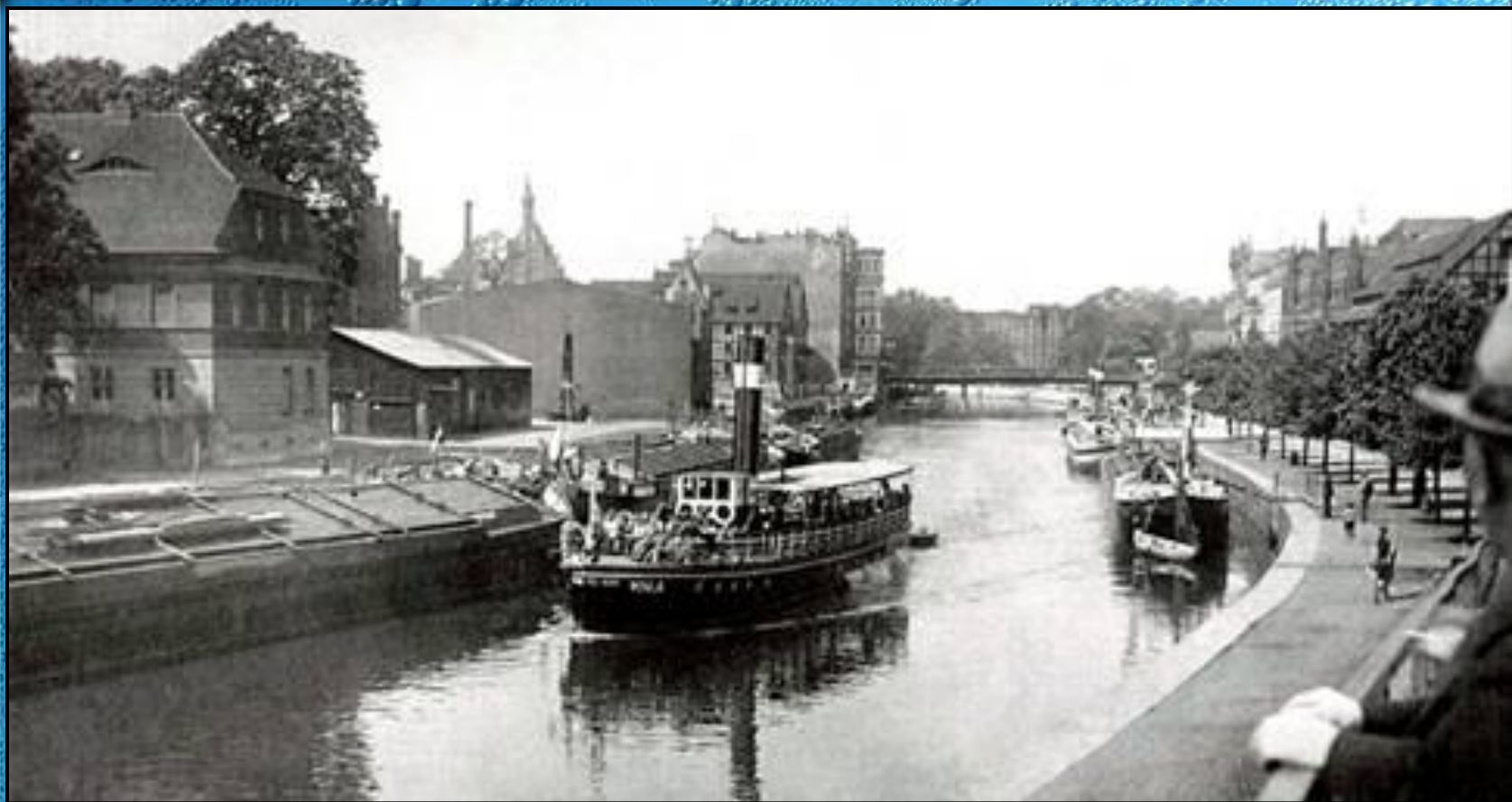
Tales z Miletu



PROGRAM REWITALIZACJI I ROZWOJU BYDGOSKIEGO WĘZŁA WODNEGO



MIEJSKA PRACOWNIA URBANISTYCZNA W BYDGOSZCZY



2011



PROGRAM REWITALIZACJI I ROZWOJU BYDGOSKIEGO WĘZŁA WODNEGO



MIEJSKA PRACOWNIA URBANISTYCZNA W BYDGOSZCZY



HISTORIA BYDGOSKIEGO WĘZŁA WODNEGO

Najważniejsze daty i fakty:

- XVI w. – pierwsze pomysły połączenia kanałem Wisły i Odry,
- 1766 r. – polska koncepcja budowy kanału wg projektu Floriana Czaki,
- 1773 – 74 r. - budowa kanału,
- 1915 r. – przebudowa Kanału Bydgoskiego – pozostaje Stary Kanał Bydgoski,
- 1969 – 70 r. zasypanie części Starego Kanału Bydgoskiego,
- 1999 r. – oddanie do użytku Śluzy Czersko Polskie,
- 2000 r. – uchwalenie „Programu Przywracania Miastu Rzeki Brdy”,
- 2006 r. – uchwalenie „Programu Rozwoju i Rewitalizacji Bydgoskiego Węzła Wodnego”.
- 2007 - 11 r. – Rewitalizacja Wyspy Młyńskiej,
- 2010 – 13 r. – Rewitalizacja Bydgoskiego Węzła Wodnego.



PROGRAM REWITALIZACJI I ROZWOJU BYDGOSKIEGO WĘZŁA WODNEGO



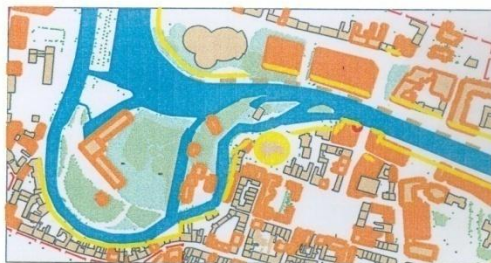
MIEJSKA PRACOWNIA URBANISTYCZNA W BYDGOSZCZY



PRZYWRACANIE BRDY MIASTU

PRZYWRACANIE BRDY MIASTU - KONCEPCJA PRZEKSZTAŁCEN I REWITALIZACJI JEJ OTOCZENIA

NA ODCINKU OD MOSTU KRÓLOWEJ JADWIGI
DO MOSTU PRZY ULICY BERNARDYŃSKIEJ
W BYDGOSZCZY



OPRACOWAŁA:

MIEJSKA PRACOWNIA URBANISTYCZNA
W BYDGOSZCZY

Z UDZIAŁEM:

WYDZIAŁU POLITYKI GOSPODARZEJ
WYDZIAŁU URBANISTYKI, ARCHITEKTURY I NADZORU
BUDOWLANEGO
MIEJSKIEGO KONSERWATORA ZABYTKÓW

BYDGOSZCZ, listopad 1998

 **INVESTCITY98**

Wyróżnienie

dla Bydgoszczy

za projekt
„Przywrócenie Brdy Miastu”

Za Komisję

Handwritten signatures:
L. Kosiński
H. Stachowiak
G. M. M. M.
M. M. M.

Poznań, 26 listopada 1998 r.

2011



PROGRAM REWITALIZACJI I ROZWOJU BYDGOSKIEGO WĘZŁA WODNEGO

MPU MIEJSKA PRACOWNIA URBANISTYCZNA W BYDGOSZCZY



PROGRAM PRZYWRÓCENIA MIASTU RZEKI BRDY

Związek Miast Polskich
KONKURS
INNOWACJE W MIASTACH

MIASTO 2000

NAGRODA
dla miasta
Bydgoszcz
ufundowana przez
Związek Miast Polskich
za projekt
„PROGRAM
PRZYWRACANIA MIASTU RZEKI BRDY”

Przewodniczący Jury Konkursu
Andrzej Zabiegliński

Prezes Związku Miast Polskich
Piotr Mucha
Plac Łobzowski

Poznań, 21 listopada 2000 r.



Program przywrócenia miastu rzeki Brdy został przyjęty Uchwałą Rady Miasta w dniu 26 czerwca 2000 r. Opracowanie to stanowiło jeden z etapów realizacji założeń zawartych w Strategii rozwoju Bydgoszczy.

Opracowanie uzyskało nagrodę w konkursie Związku Miast Polskich INNOWACJE W MIASTACH – MIASTO 2000 w listopadzie 2000 roku.

ROLA ODCINKU - SĄCZYNKI ODCINEK BRDY

BYDGOSZCZ -

ANALIZA PRACOWNIA URBANISTYCZNA W BYDGOSZCZY

PROGRAM PRZYWRÓCENIA MIASTU RZEKI BRDY

BYDGOSZCZ -

ANALIZA PRACOWNIA URBANISTYCZNA W BYDGOSZCZY

PROGRAM PRZYWRÓCENIA MIASTU RZEKI BRDY

Program przywrócenia miastu rzeki Brdy

ANALIZA PRACOWNIA URBANISTYCZNA W BYDGOSZCZY

PROGRAM PRZYWRÓCENIA MIASTU RZEKI BRDY



PROGRAM REWITALIZACJI I ROZWOJU BYDGOSKIEGO WĘZŁA WODNEGO



MIĘJSKA PRACOWNIA URBANISTYCZNA W BYDGOSZCZY



PROGRAM REWITALIZACJI I ROZWOJU BYDGOSKIEGO WĘZŁA WODNEGO





PROGRAM REWITALIZACJI I ROZWOJU BYDGOSKIEGO WĘZŁA WODNEGO



MIEJSKA PRACOWNIA URBANISTYCZNA W BYDGOSZCZY



PROGRAM REWITALIZACJI I ROZWOJU BYDGOSKIEGO WĘZŁA WODNEGO

ZADANIA PROGRAMU

- Wykreowanie Bydgoszczy jako „Wodnej Stolicy Polski”, a docelowo „Europejskiego Centrum Wodnego”;
- Przywrócenie Bydgoszczy kluczowej roli na szlaku wodnym Berlin- Kaliningrad;
- Wykreowanie nowej tożsamości przestrzeni miejskiej;
- Ochronę wartości przyrodniczych i kulturowych miasta;
- Aktywizację działalności usługowo-turystycznej, rekreacyjnej i transportowej w obszarze BWW;
- Integrację mieszkańców oraz poprawę jakości zamieszkania poprzez przywrócenie i udostępnienie dla celów rekreacji nowych przestrzeni publicznych.



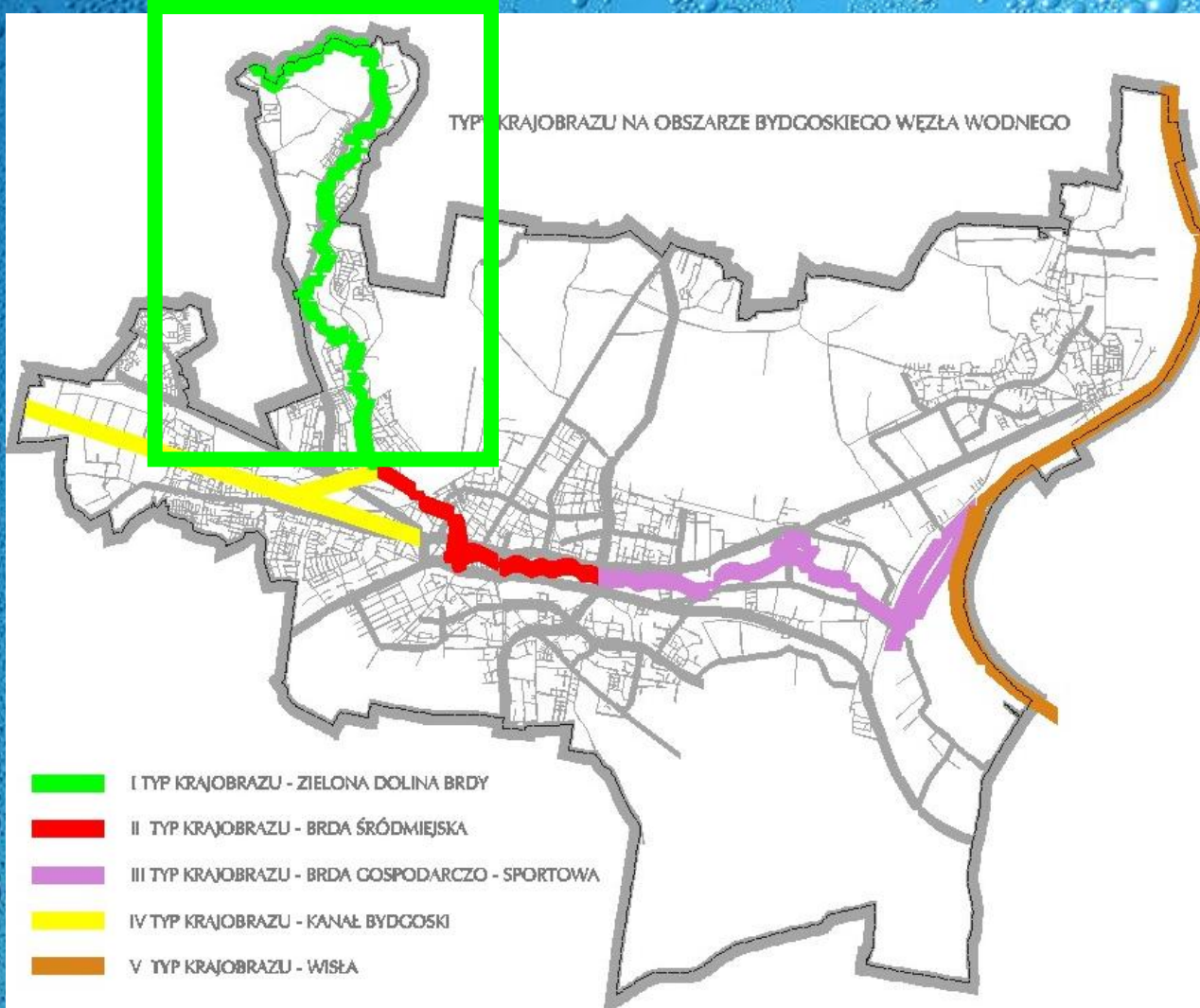
PROGRAM REWITALIZACJI I ROZWOJU BYDGOSKIEGO WĘZŁA WODNEGO



MIEJSKA PRACOWNIA URBANISTYCZNA W BYDGOSZCZY



TYP I – ZIELONA DOLINA BRDY





PROGRAM REWITALIZACJI I ROZWOJU BYDGOSKIEGO WĘZŁA WODNEGO



MIĘSKA PRACOWNIA URBANISTYCZNA W BYDGOSZCZY



TYP I – ZIELONA DOLINA BRDY

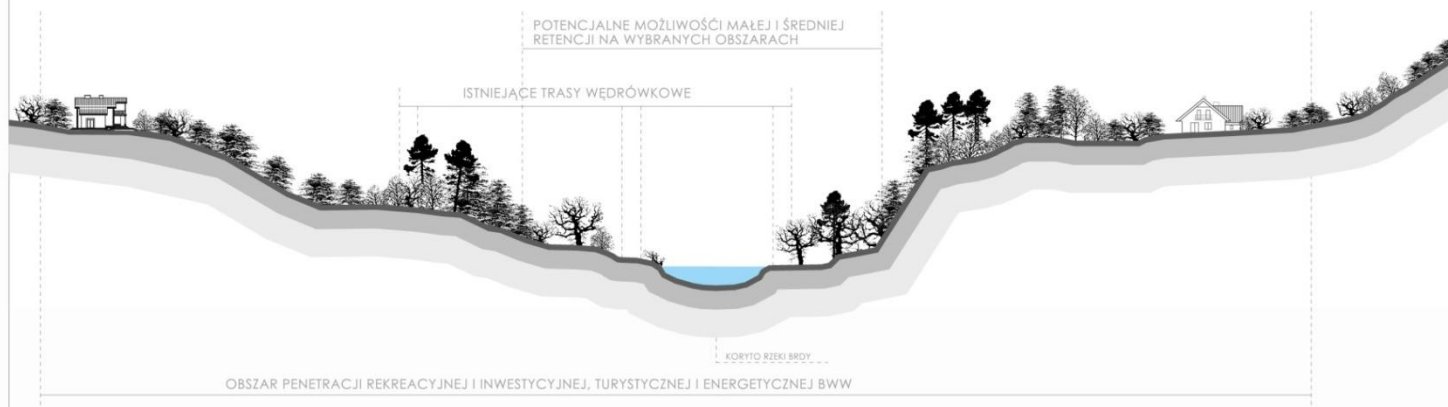
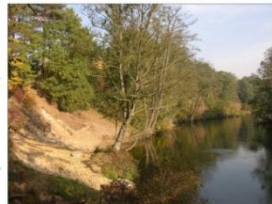


DOMINUJĄCE TYPY KRAJOBRAZU

TYP I STREFA I i IIIA "ZIELONA DOLINA BRDY"

DOMINUJĄCE ELEMENTY KRAJOBRAZU NATURALNEGO:

- MEANDRUJĄCE KORYTO RZĘKI BRDY
- CZYTELNY UKŁAD TARASÓW I SKARP
- ZBOCZA BOGATO URZEŻBIONE O ZRÓŻNICOWANYM SPADKU
- RÓŻNORODNA NATURALISTYCZNA SZATA ROŚLINNA OD FRAGMENTÓW LASÓW DO LICZNYCH ZADRZEWIEŃ I ŁĄK Z POJEDYŃCZYMI GRUPAMI DRZEW



2011

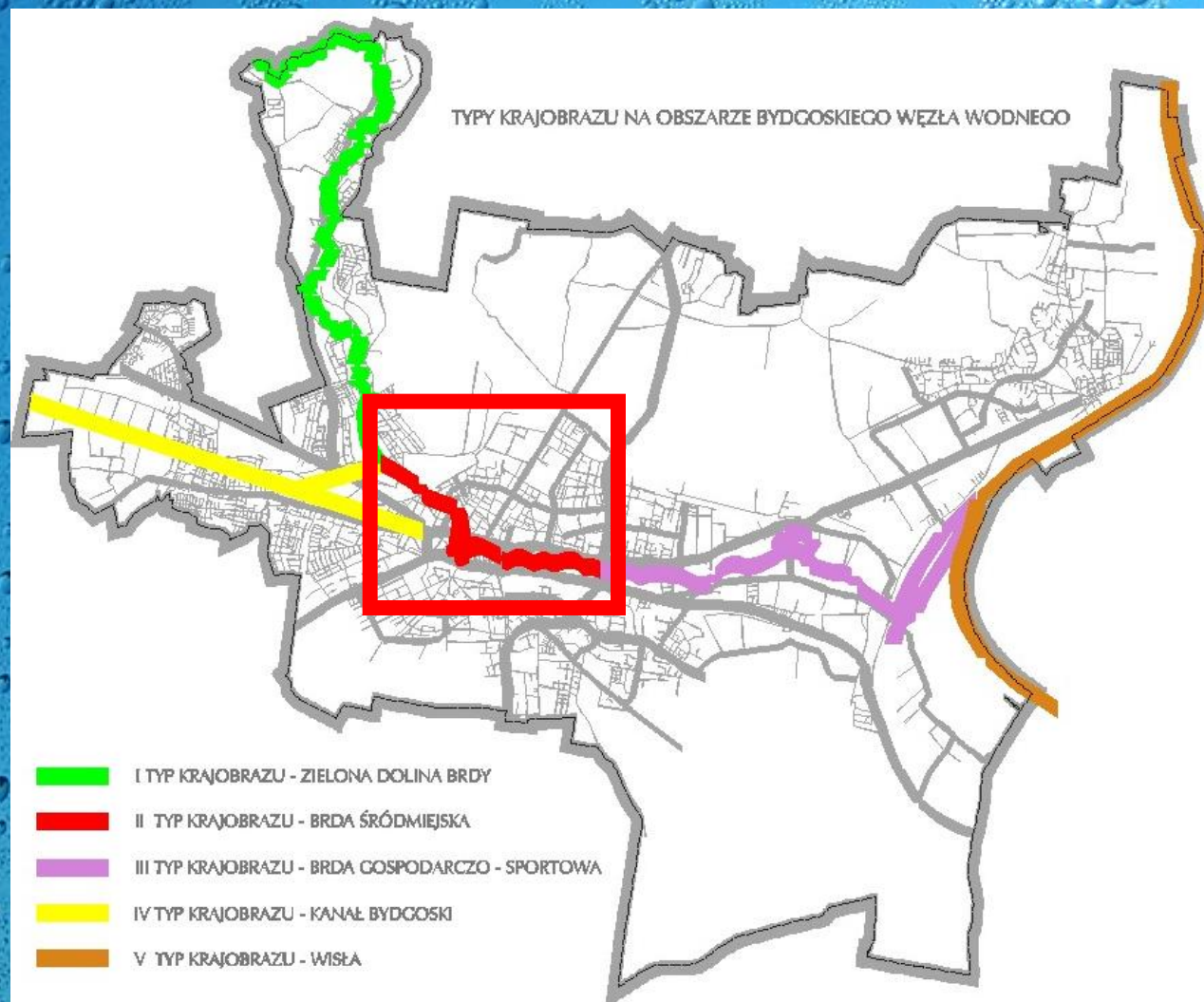


PROGRAM REWITALIZACJI I ROZWOJU BYDGOSKIEGO WĘZŁA WODNEGO



MIEJSKA PRACOWNIA URBANISTYCZNA W BYDGOSZCZY

TYP II – BRDA ŚRÓDMIEJSKA





PROGRAM REWITALIZACJI I ROZWOJU BYDGOSKIEGO WĘZŁA WODNEGO



MIEJSKA PRACOWNIA URBANISTYCZNA W BYDGOSZCZY



TYP II – BRDA ŚRÓDMIEJSKA

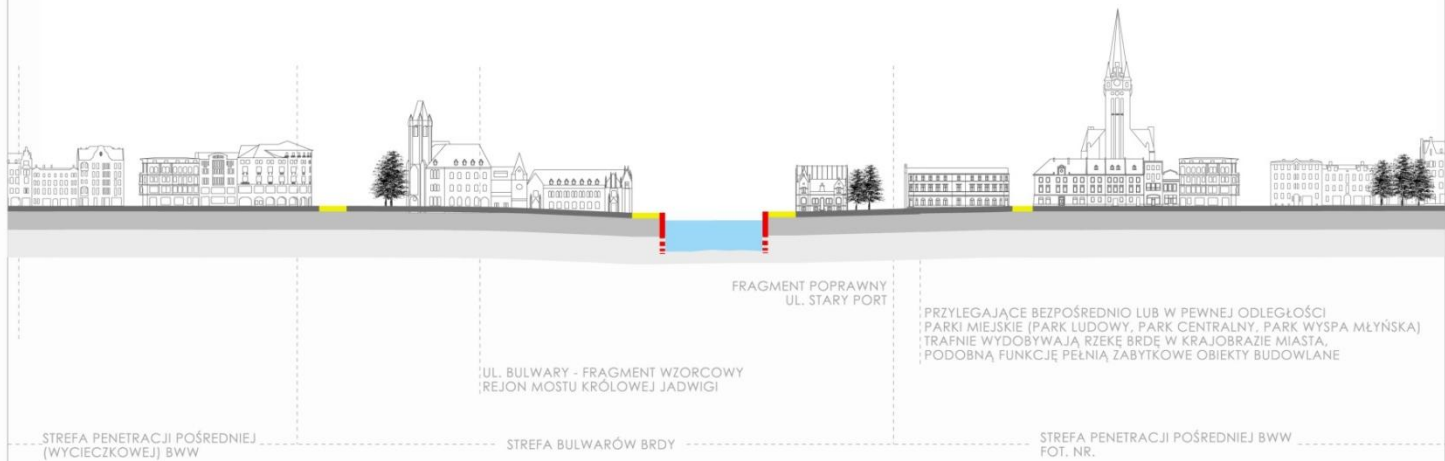


DOMINUJĄCE TYPY KRAJOBRAZU

TYP II STREFA II i III "BRDA ŚRÓDMIEJSKA"

DOMINUJĄCE ELEMENTY KRAJOBRAZU KULTUROWEGO ZWIĄZANE
POŚREDNIO Z FUNKCJĄ BWW:

- BUDOWLE, CZĘSTO ZABYTKOWE O ZNA CZNEJ WARTOŚCI
- NOWE XX WIECZNE OBIEKTY GŁ. MIESZKALNE I USŁUGOWE O MNIEJSZEJ WARTOŚCI ARCHITEKTONICZNEJ USYTUOWANE NIESTETY OSIĄ DŁUGĄ RÓWNOLEGLE DO KORYTA RZEKI





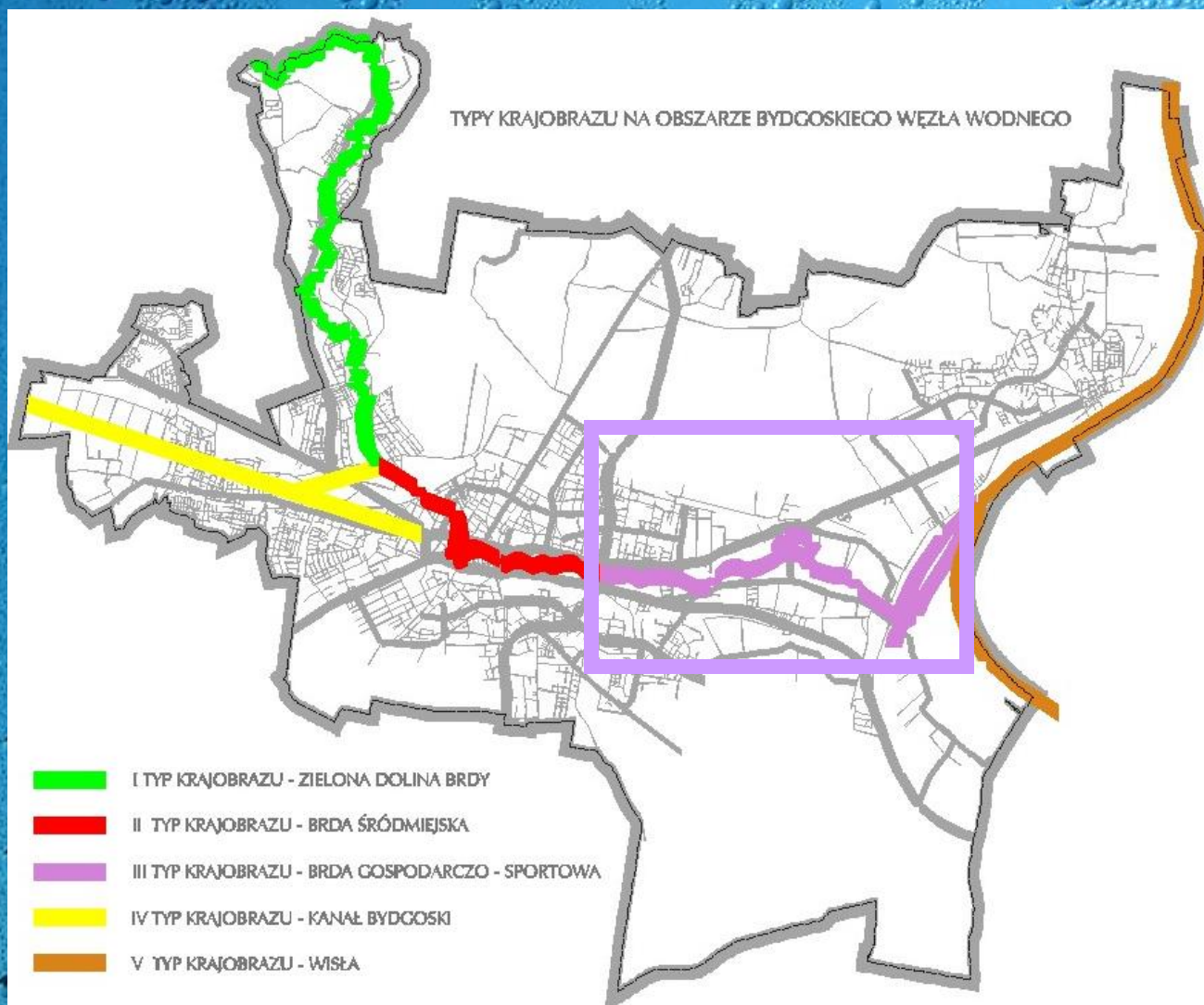
PROGRAM REWITALIZACJI I ROZWOJU BYDGOSKIEGO WĘZŁA WODNEGO



MIEJSKA PRACOWNIA URBANISTYCZNA W BYDGOSZCZY



TYP III – BRDA GOSPODARCZO - SPORTOWA



2011



PROGRAM REWITALIZACJI I ROZWOJU BYDGOSKIEGO WĘZŁA WODNEGO



MIEJSKA PRACOWNIA URBANISTYCZNA W BYDGOSZCZY

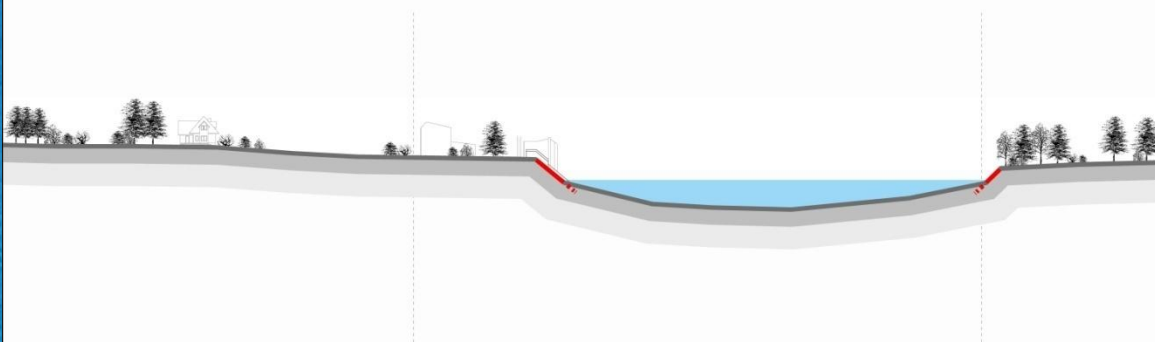


TYP III – BRDA GOSPODARCZO - SPORTOWA

TYP - III
STREFA IV i V
"BRDA GOSPODARCZO-SPORTOWA"



- ZBOCZE URZEŻBIONE O ZRÓŻNICOWANYM SPADKU NA FRAGMENTACH OBSZARU
- ZNACZNE PASMOWE ZADRZEWIENIA, GŁÓWNIĘ LĘGOWE
- WIELKOPRZESTRZENNE OBIEKTY TERENOWE I KUBATUROWE, GŁÓWNIĘ GOSPODARCZE
- URZĄDZENIA SPORTÓW WODNYCH
- UNIKALNY JAZ WALCOWY



ZABUDOWA CZĘŚCIOWO ZWIĄZANA Z FUNKCJĄ SPORTÓW WODNYCH

TEREN TORU REGATOWEGO



DOMINUJĄCE TYPY KRAJOBRAZU

TYP - III
STREFA IV i V
"BRDA GOSPODARCZO-SPORTOWA"

DOMINUJĄCE ELEMENTY KRAJOBRAZU:
- SZEROKIE MEANDRUJĄCE KORYTO
- RZĘBY

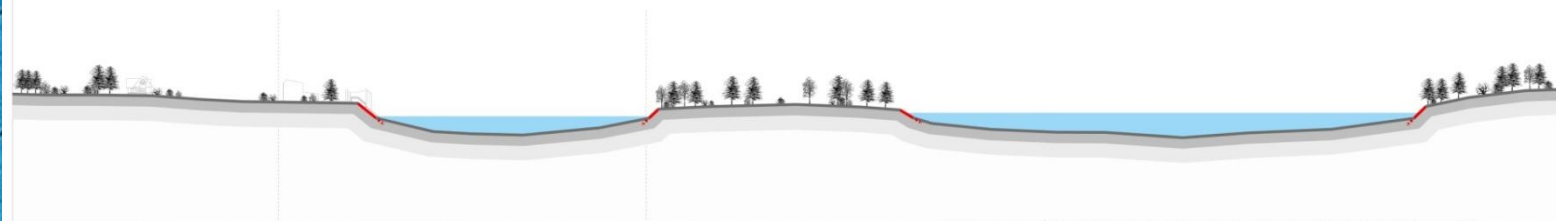
- ZBOCZE URZEŻBIONE O ZRÓŻNICOWANYM SPADKU NA FRAGMENTACH OBSZARU

- ZNACZNE PASMOWE ZADRZEWIENIA, GŁÓWNIĘ LĘGOWE

- WIELKOPRZESTRZENNE OBIEKTY TERENOWE I KUBATUROWE, GŁÓWNIĘ GOSPODARCZE

- URZĄDZENIA SPORTÓW WODNYCH

- UNIKALNY JAZ WALCOWY



ZABUDOWA CZĘŚCIOWO ZWIĄZANA Z FUNKCJĄ SPORTÓW WODNYCH

TEREN TORU REGATOWEGO

KRAJOBRAZ NATURALNY – GŁÓWNE ŁĘGI WOBODACZNY JĘSI W FUNKCJI UTUŁARNIA, LICZNE ZAKŁADY PRZEMYSŁOWE, MAGAZYN, PORTY, NADBRZEŻA SZYBOWNICZE, URZĄDZENIA SPORTÓW WODNYCH (TOR REGATOWY), WYDŁUG WARTOSZCZOWE BOCOWE HYDROTECHNICZNE JAZ NP „JAZ WALCOWY” I BŁAŻA CIEKŁO POLSKIE ORAZ INNE OBIEKTY DREWNIANU LEKATEGO DWANASIA PO STRONIE POŁUDNIOWEJ JEZ. I

2011



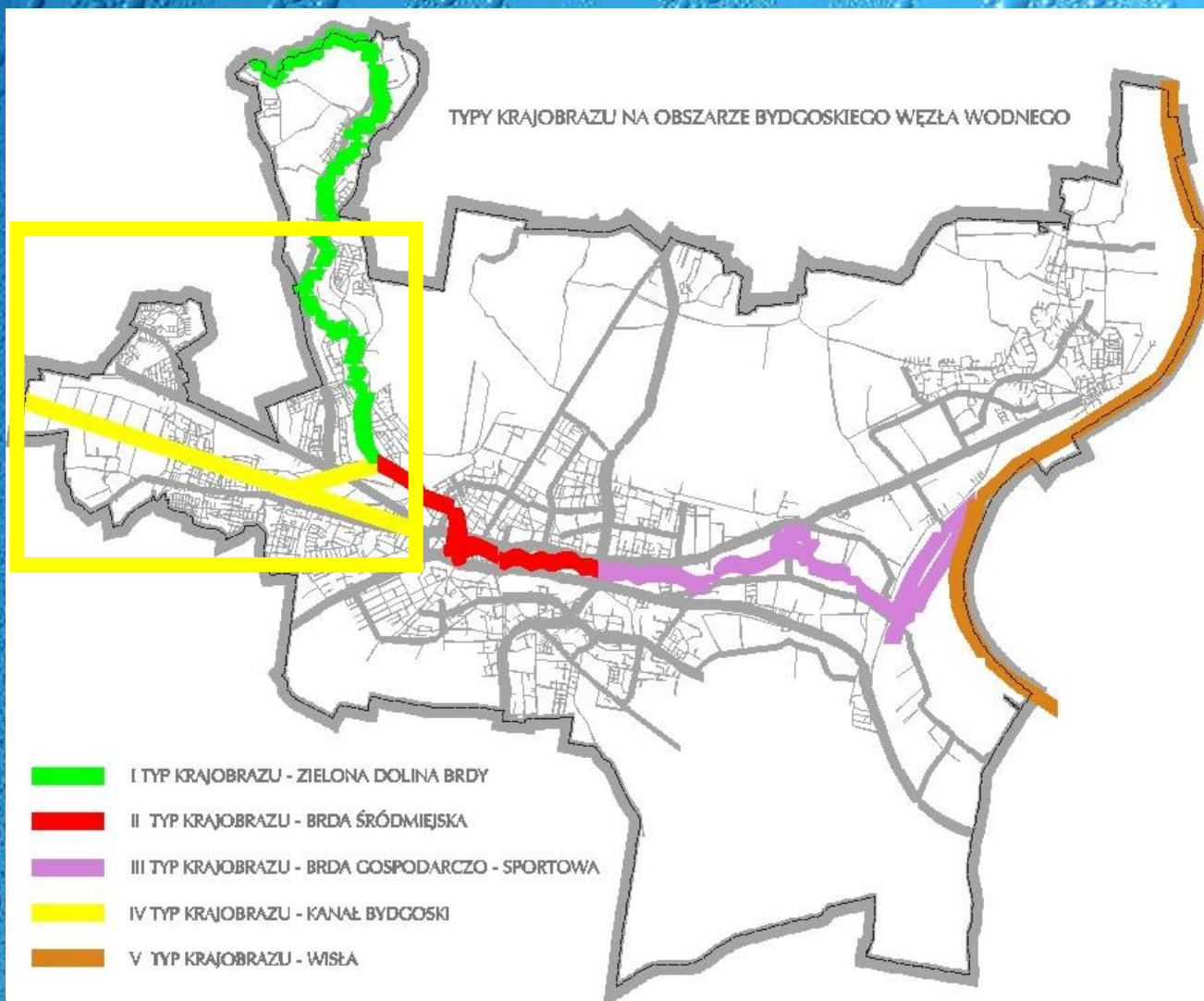
PROGRAM REWITALIZACJI I ROZWOJU BYDGOSKIEGO WĘZŁA WODNEGO



MIEJSKA PRACOWNIA URBANISTYCZNA W BYDGOSZCZY



TYP IV – KANAŁ BYDGOSKI





PROGRAM REWITALIZACJI I ROZWOJU BYDGOSKIEGO WĘZŁA WODNEGO



MIEJSKA PRACOWNIA URBANISTYCZNA W BYDGOSZCZY



TYP IV – KANAŁ BYDGOSKI



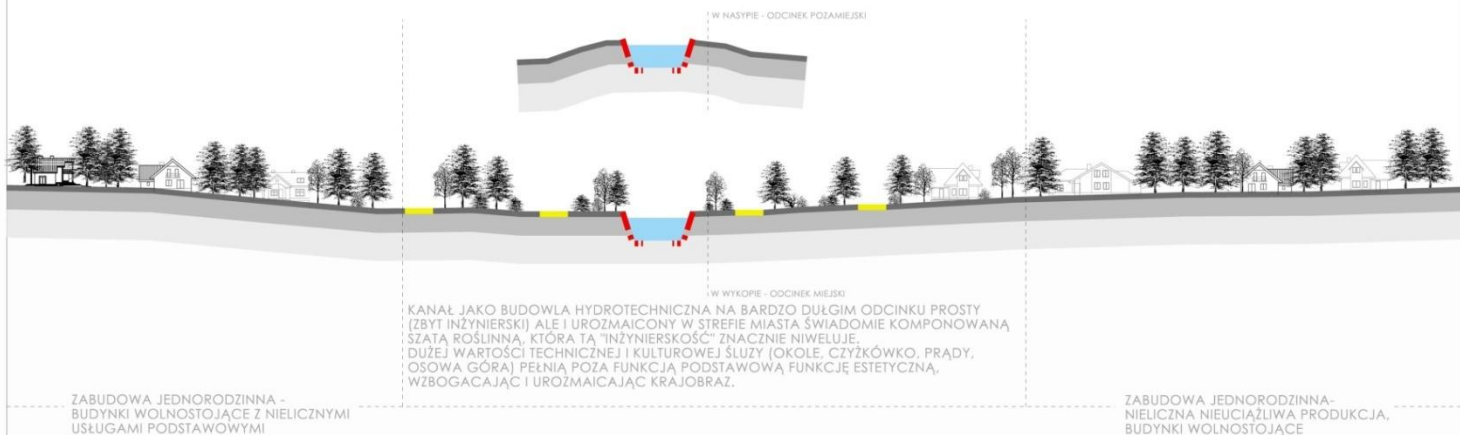
DOMINUJĄCE TYPY KRAJOBRAZU

TYP IV STREFA VIa i VIb "KANAŁ BYDGOSKI"



DOMINUJĄCE ELEMENTY KRAJOBRAZU:

- PŁYTKA DOLINA
- ŚLUZY NA WODACH KANAŁU
- KOMPONOWANA ZIELEŃ
- ZABUDOWA JEDNORODZINNA UTRZYMANA W PRAWIDŁOWYCH GABARYTACH



2011



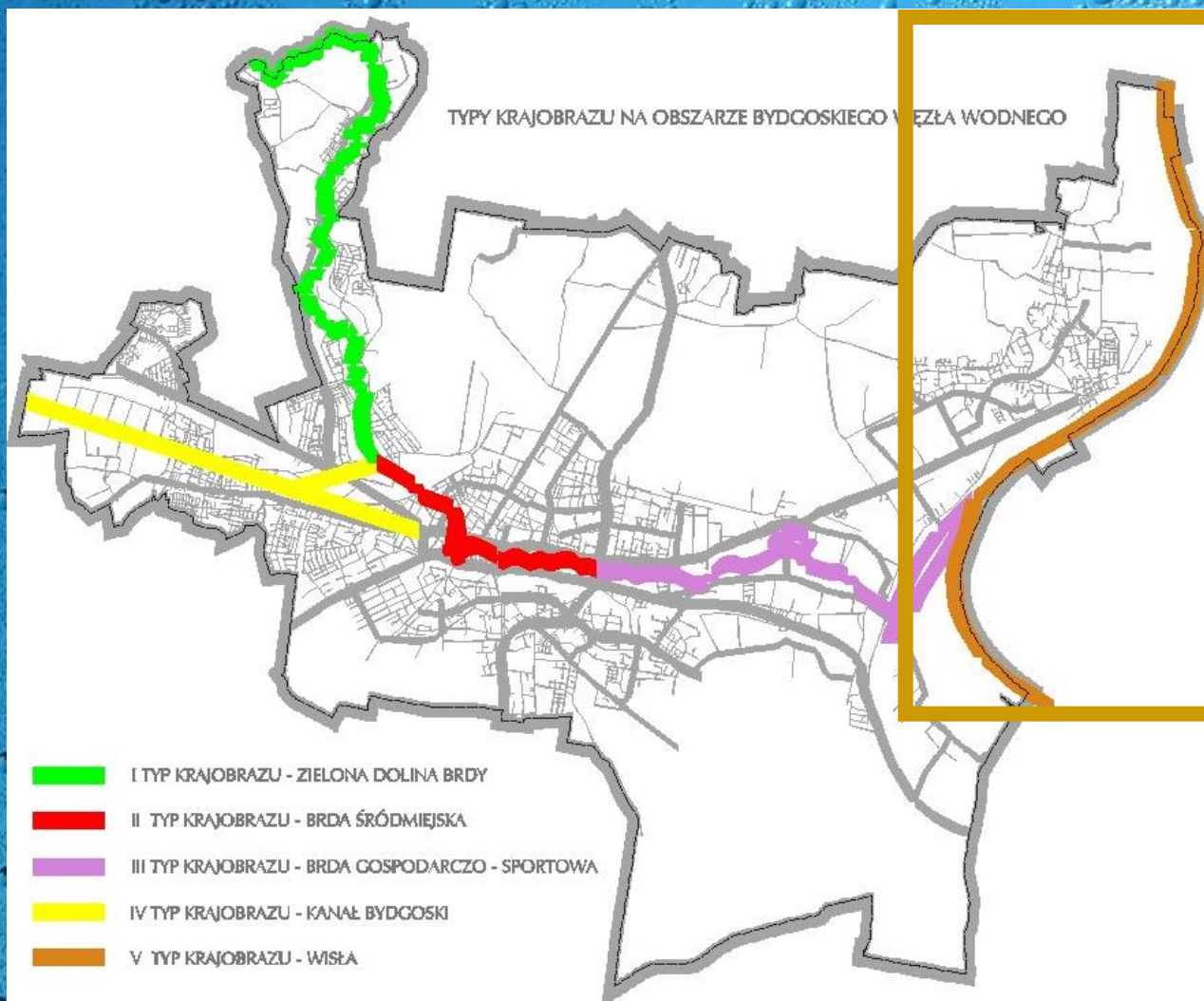
PROGRAM REWITALIZACJI I ROZWOJU BYDGOSKIEGO WĘZŁA WODNEGO



MIEJSKA PRACOWNIA URBANISTYCZNA W BYDGOSZCZY



TYP V – WISŁA





PROGRAM REWITALIZACJI I ROZWOJU BYDGOSKIEGO WĘZŁA WODNEGO

MPU MIEJSKA PRACOWNIA URBANISTYCZNA W BYDGOSZCZY



WARUNKI POWODZENIA REALIZACJI BWW

DZIAŁANIA NA POZIOMIE KRAJOWYM

DZIAŁANIA NA POZIOMIE PONADLOKALNYM

DZIAŁANIA NA POZIOMIE LOKALNYM

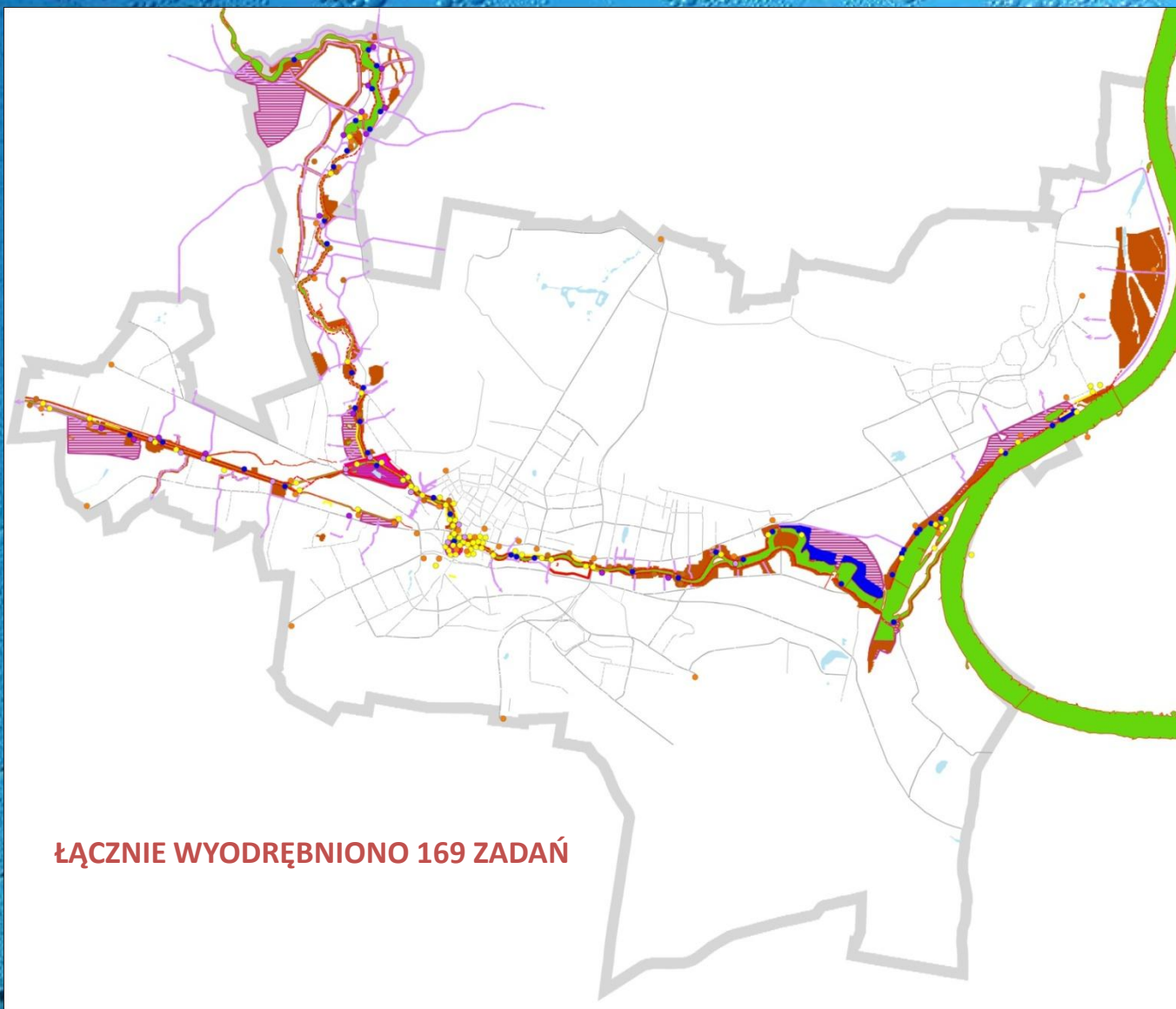
- POPRAWA ŻEGLOWNOŚCI
- WSPÓŁPRACA SAMORZĄDÓW
- WIELOKIERUNKOWE DZIAŁANIA INSTYTUCJI ZAINTERESOWANYCH
- BUDOWA DWOCH PRZYSTANI WSPARCIEM DROGI
- BUDOWA DWOCH PRZYSTANI TRANSPORTU WODNEGO
- ZABEZPIECZENIE ŚRODKÓW REGIONALNY
- WSPIERANIE ORGANIZACJI PRODUKT
- PROMOCJA STRATEGII ROZWOJU GOSPODARKI WODNEJ



PROGRAM REWITALIZACJI I ROZWOJU BYDGOSKIEGO WĘZŁA WODNEGO



MIEJSKA PRACOWNIA URBANISTYCZNA W BYDGOSZCZY



ŁĄCZNIE WYODRĘBNIONO 169 ZADAŃ

2011



PROGRAM REWITALIZACJI I ROZWOJU BYDGOSKIEGO WĘZŁA WODNEGO



MIEJSKA PRACOWNIA URBANISTYCZNA W BYDGOSZCZY

LOKALNY PROGRAM REWITALIZACJI DLA MIASTA BYDGOSZCZY



PREZYDENT MIASTA BYDGOSZCZY
MIEJSKA PRACOWNIA URBANISTYCZNA
WYDZIAŁ ROZWOJU I STRATEGII MIASTA

REWITALIZACJA



LOKALNY PROGRAM REWITALIZACJI
DLA MIASTA BYDGOSZCZY
NA LATA 2007-2015

2009290
092029
020002
000900
209290
092029
020002
900900
209290
092029
020002
900900



LAUR REWITALIZACJI 2009

nagroda Stowarzyszenia Forum Rewitalizacji

wyróżnienie w kategorii:
DOBRA PRAKTYKA DLA REWITALIZACJI

dla **Urzędu Miasta Bydgoszczy**

za **Systemowe działania Bydgoszczy w
procesie rewitalizacji z uwzględnieniem
Lokalnego Programu Rewitalizacji dla
miasta Bydgoszczy na lata 2007-2013**

w imieniu Zarządu
Forum Rewitalizacji
Aleksandra Czyżewska
Aleksandra Czyżewska
prezes

Warszawa, 27.11.2010

2011



PROGRAM REWITALIZACJI I ROZWOJU BYDGOSKIEGO WĘZŁA WODNEGO



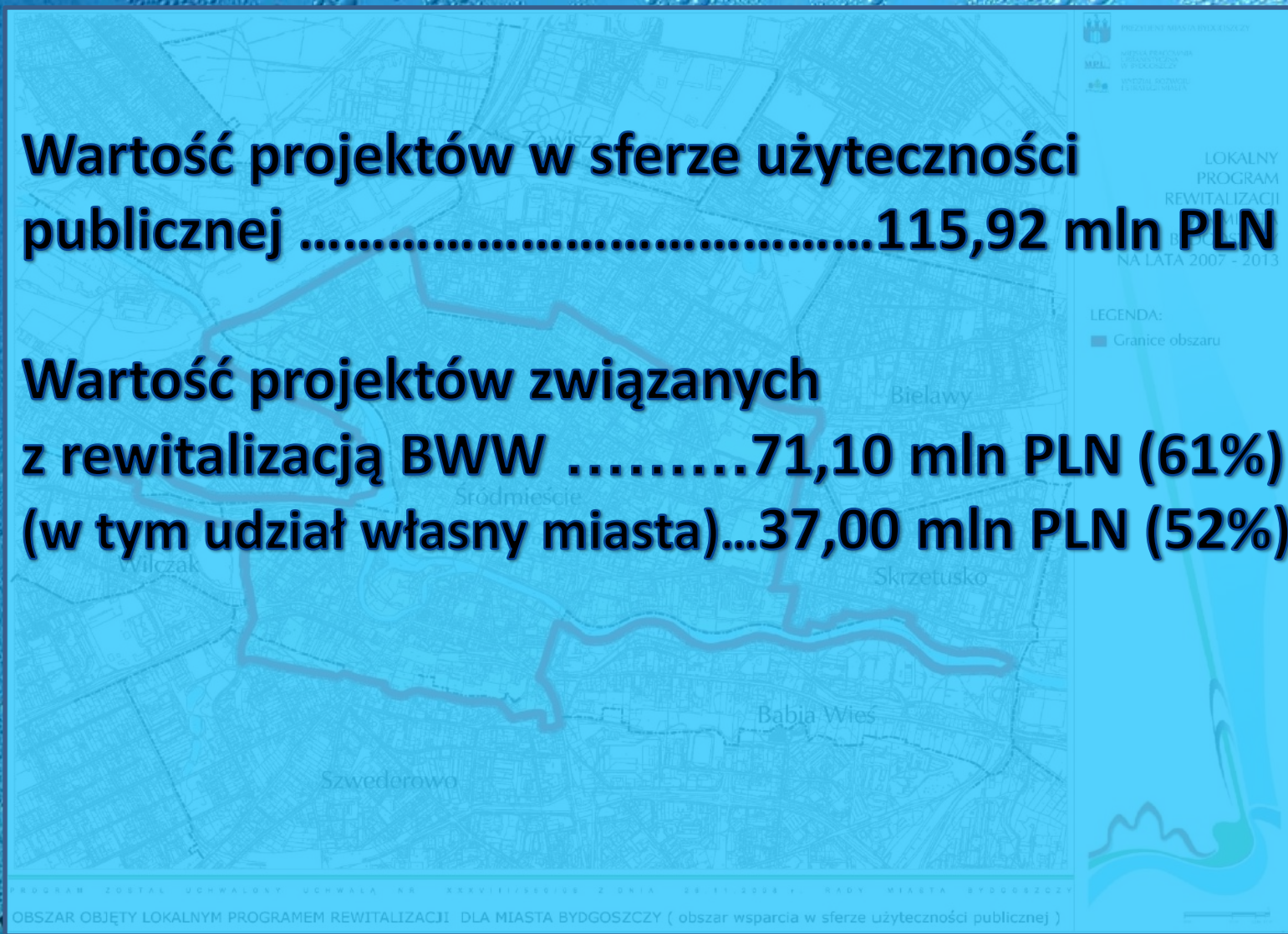
MIEJSKA PRACOWNIA URBANISTYCZNA W BYDGOSZCZY

LOKALNY PROGRAM REWITALIZACJI I DLA MIASTA BYDGOSZCZY



Wartość projektów w sferze użyteczności publicznej115,92 mln PLN

**Wartość projektów związanych z rewitalizacją BWW71,10 mln PLN (61%)
(w tym udział własny miasta)...37,00 mln PLN (52%)**



2011



PROGRAM REWITALIZACJI I ROZWOJU BYDGOSKIEGO WĘZŁA WODNEGO



MIĘDZYNARODOWY PROGRAM InWater



MIĘDZYNARODOWY PROGRAM InWater

Dienstag, 29. April 2008



22
partnerów
z 4krajów:
Niemcy
Polska
Rosja
Litwa

- Administracja miast
- Administracja samorządowa
- Ministerstwa
- Uniwersytety
- Administracja dróg wodnych
- Stowarzyszenia
- NGOs

Partnerzy:

- Politechnika Gdańska**
- Urząd Miejski w Gdańsku**
- Urząd Miejski w Tczewie**
- Urząd Miasta Torunia**
- Urząd Miasta Bydgoszczy**
- Związek Miast i Gmin Nadnoteckich**
- Ministerstwo Gospodarki Morskiej**
- Ministerstwo Środowiska**
- Polska Organizacja Turystyczna**

2011



PROJECT PART-FINANCED BY THE EUROPEAN UNION



PROGRAM REWITALIZACJI I ROZWOJU BYDGOSKIEGO WĘZŁA WODNEGO



MIEJSKA PRACOWNIA URBANISTYCZNA W BYDGOSZCZY



BYDGOSZCZ, WATERPROOF!

Bydgoszcz, Waterproof!



Wytyczne gospodarki wodnej w planowaniu
przestrzennym

Water guidelines for spatial planning

Spotkanie komitetu sterującego, 29 września 2011

Meeting of the steering group, September 29, 2011



2011





PROGRAM REWITALIZACJI I ROZWOJU BYDGOSKIEGO WĘZŁA WODNEGO



MIĘSKA PRACOWNIA URBANISTYCZNA W BYDGOSZCZY



Koncepcja rewitalizacji Międzynarodowej Drogi Wodnej E-70 (Odra-Warta-Noteć-Kan. Bydgoski-Wiśła-Zalew Wiślany) STAN ISTNIEJĄCY - UWARUNKOWANIA ROZWOJU

skala 1:200 000



2011



PROGRAM REWITALIZACJI I ROZWOJU BYDGOSKIEGO WĘZŁA WODNEGO

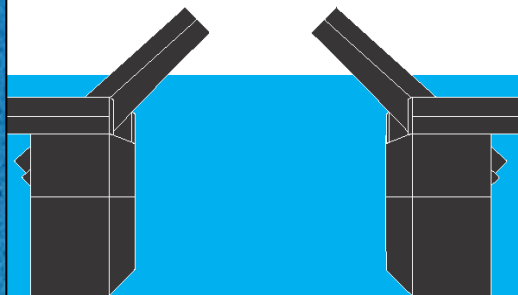


MIEJSKA PRACOWNIA URBANISTYCZNA W BYDGOSZCZY



PONADREGIONALNA WSPÓŁPRACA NA RZECZ REWITALIZACJI MIĘDZYNARODOWEJ DROGI WODNEJ E70

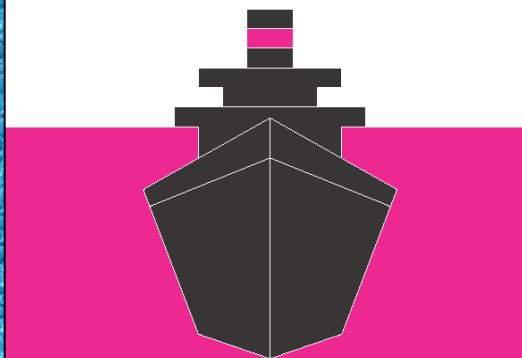
{ KONCEPCJA
PROGRAMOWO/
PRZESTRZENNA }



KONCEPCJA PROGRAMOWO-PRZESTRZENNA REWITALIZACJI ŚRÓDLĄDOWEJ DROGI WODNEJ RELACJI WŚCHÓD-ZACHÓD, OBEJMUJĄCEJ DROGI WODNE: ODRĄ/WARTĄ/NOTEC/ KANAŁ BYDGOSKI/ BRDĄ/ WISŁĄ/ NIEGAT/ SZKARPIWĄ ORAZ ZALEW WISŁANY (PLANOWANA DROGA WODNA E70 NA TERENIE POLSKI)



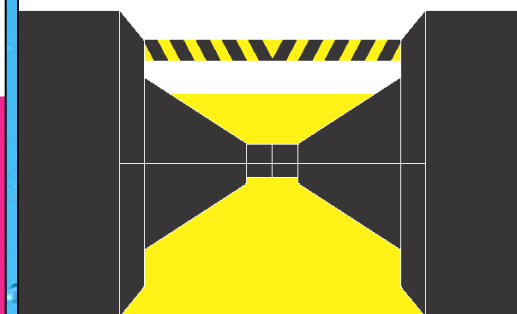
{ STRATEGIA
PROGRAMOWA }



STRATEGIA PROGRAMOWA REWITALIZACJI ŚRÓDLĄDOWEJ DROGI WODNEJ RELACJI WŚCHÓD-ZACHÓD, OBEJMUJĄCEJ DROGI WODNE: ODRĄ/WARTĄ/NOTEC/ KANAŁ BYDGOSKI/ BRDĄ/ WISŁĄ/ NIEGAT/ SZKARPIWĄ ORAZ ZALEW WISŁANY (PLANOWANA DROGA WODNA E70 NA TERENIE POLSKI)



{ ANALIZA
ŚRODOWISKOWA }



ANALIZA ŚRODOWISKOWA REWITALIZACJI ŚRÓDLĄDOWEJ DROGI WODNEJ RELACJI WŚCHÓD-ZACHÓD, OBEJMUJĄCEJ DROGI WODNE: ODRĄ/WARTĄ/NOTEC/ KANAŁ BYDGOSKI/ BRDĄ/ WISŁĄ/ NIEGAT/ SZKARPIWĄ ORAZ ZALEW WISŁANY (PLANOWANA DROGA WODNA E70 NA TERENIE POLSKI)



- ANALIZA POPYTU NA PRZEWOZY ŁADUNKÓW I PASAŻERÓW NA MDW E70
- ANALIZA SPOŁECZNO - EKONOMICZNA MDW E70
- PRZEWODNIK DLA WODNIAKÓW NA MDW E70
- STRATEGIA PROMOCJI MDW E70

2011



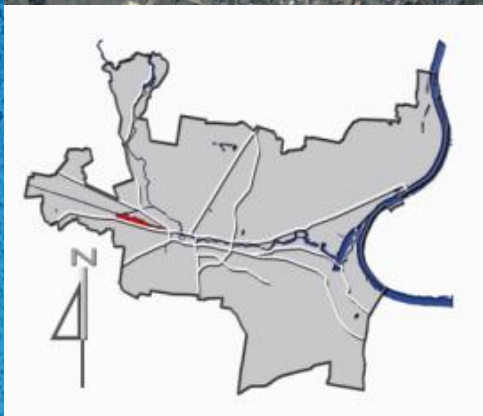
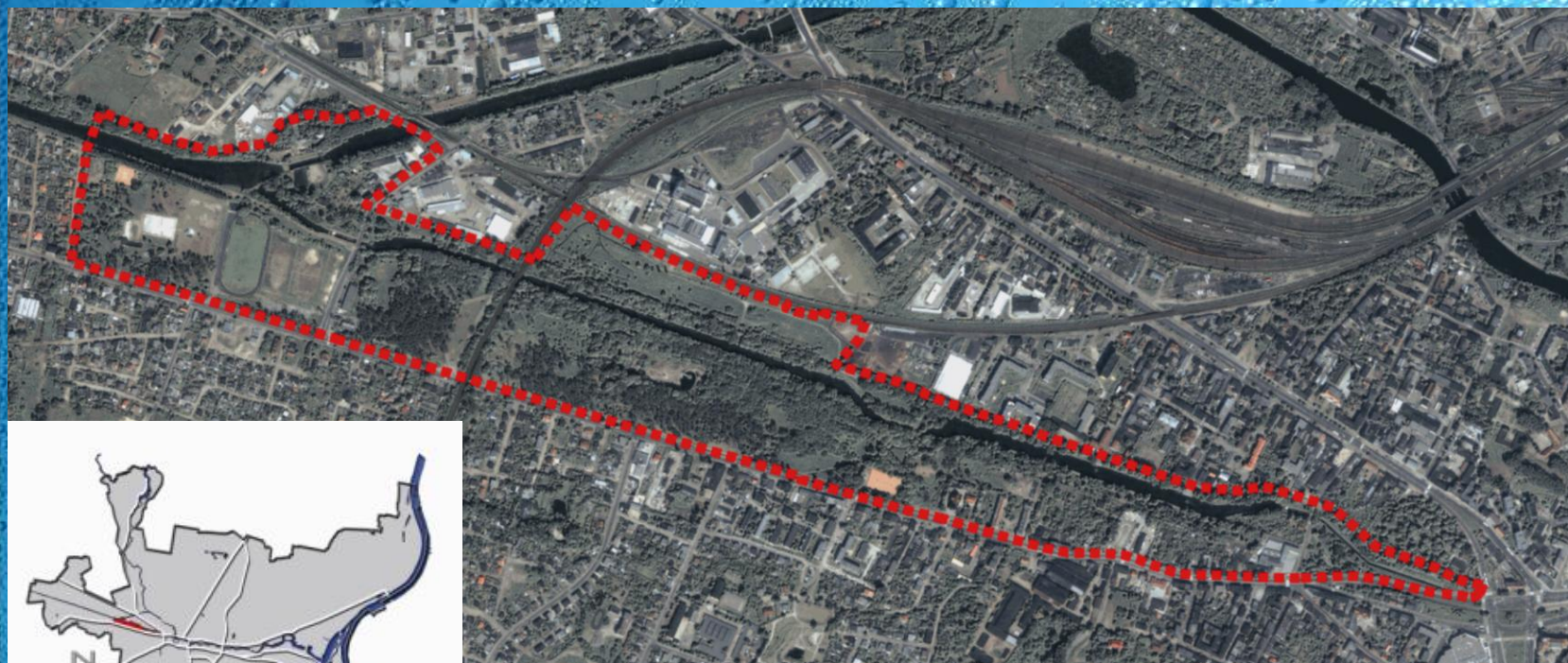
PROGRAM REWITALIZACJI I ROZWOJU BYDGOSKIEGO WĘZŁA WODNEGO



MIEJSKA PRACOWNIA URBANISTYCZNA W BYDGOSZCZY



BYDGOSKI PARK CENTRALNY „REURIS”



2011



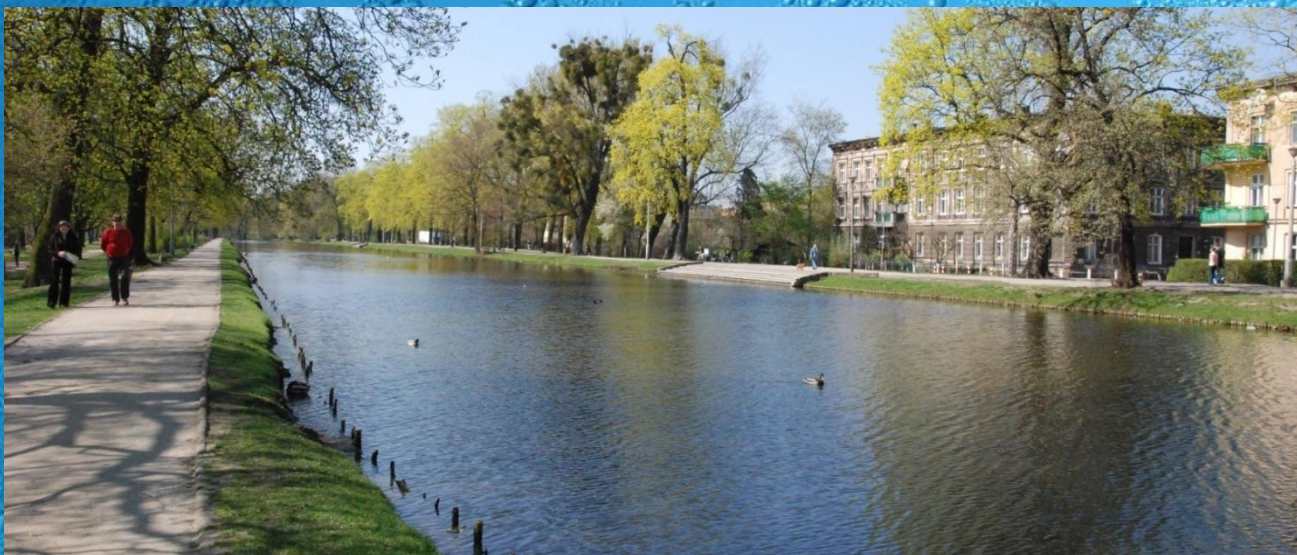
PROGRAM REWITALIZACJI I ROZWOJU BYDGOSKIEGO WĘZŁA WODNEGO



MIEJSKA PRACOWNIA URBANISTYCZNA W BYDGOSZCZY



BYDGOSKI PARK CENTRALNY „REURIS”



2011



PROGRAM REWITALIZACJI I ROZWOJU BYDGOSKIEGO WĘZŁA WODNEGO



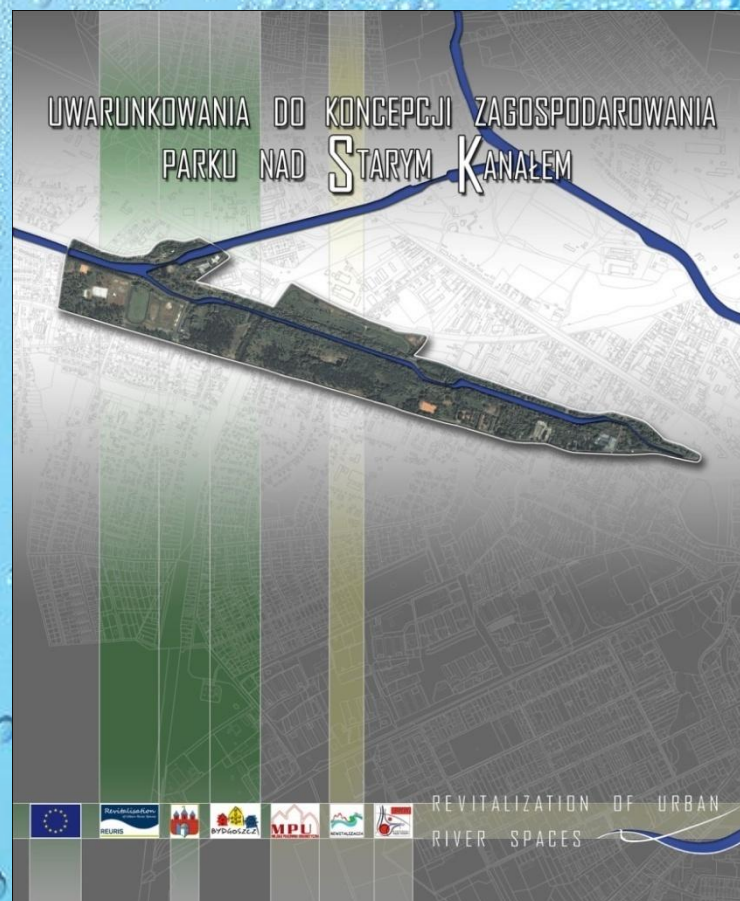
MIEJSKA PRACOWNIA URBANISTYCZNA W BYDGOSZCZY



BYDGOSKI PARK CENTRALNY „REURIS”

UWARUNKOWANIA DO KONCEPCJI ZAGOSPODAROWANIA PARKU NAD STARYM KANAŁEM BYDGOSKIM

- uwarunkowania przestrzenne i infrastrukturalne
- społeczne uwarunkowania rewitalizacji Parku nad Starym Kanałem Bydgoskim
- charakterystyka szaty roślinnej i waloryzacja środowiska przyrodniczego otoczenia Starego Kanału Bydgoskiego
- analiza uwarunkowań hydrotechnicznych rewitalizacji obszaru wzdłuż Starego Kanału Bydgoskiego
- analiza uwarunkowań historycznych obszaru wzdłuż Starego Kanału Bydgoskiego



2011



PROGRAM REWITALIZACJI I ROZWOJU BYDGOSKIEGO WĘZŁA WODNEGO

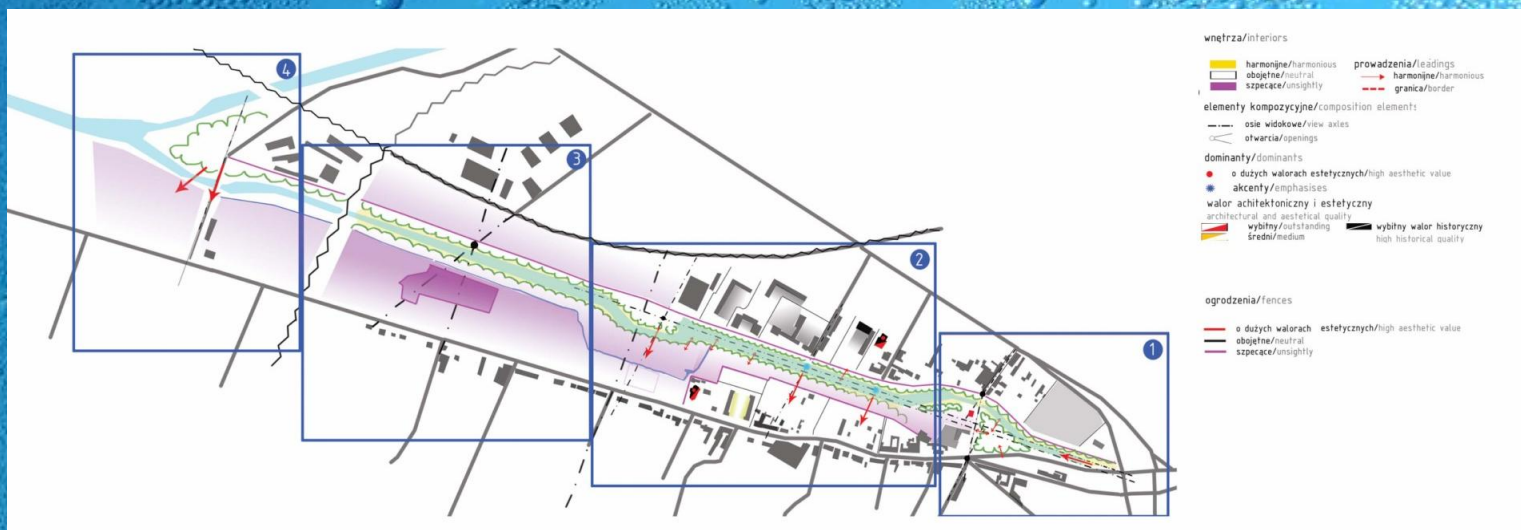


MIEJSKA PRACOWNIA URBANISTYCZNA W BYDGOSZCZY



BYDGOSKI PARK CENTRALNY „REURIS”

ANALIZA UWARUNKOWAŃ PRZESTRZENNYCH I WYTYCZNE DO ZAGOSPODAROWANIA OBSZARU NAD STARYM KANAŁEM BYDGOSKIM powstała w wyniku odbytych w 2009 roku polsko - holenderskich warsztatów urbanistycznych pod kierunkiem Pani dr arch. Anny Januchty - Szostak



- analiza czytelności struktury funkcjonalno przestrzennej
- analiza uwarunkowań do koncepcji zagospodarowania
- analiza oceny krajobrazu parku



PROGRAM REWITALIZACJI I ROZWOJU BYDGOSKIEGO WĘZŁA WODNEGO



MIEJSKA PRACOWNIA URBANISTYCZNA W BYDGOSZCZY

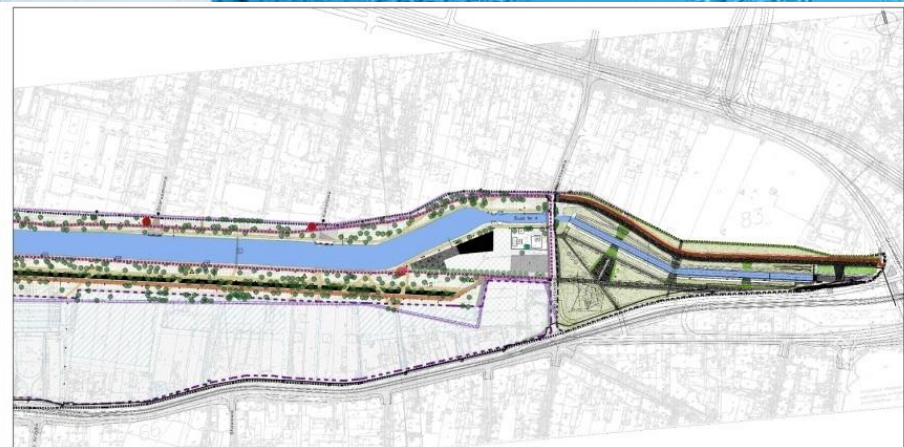
BYDGOSKI PARK CENTRALNY „REURIS”



Rekreacja i sport



Park angielski



2011
Zielony salon



Brama parku



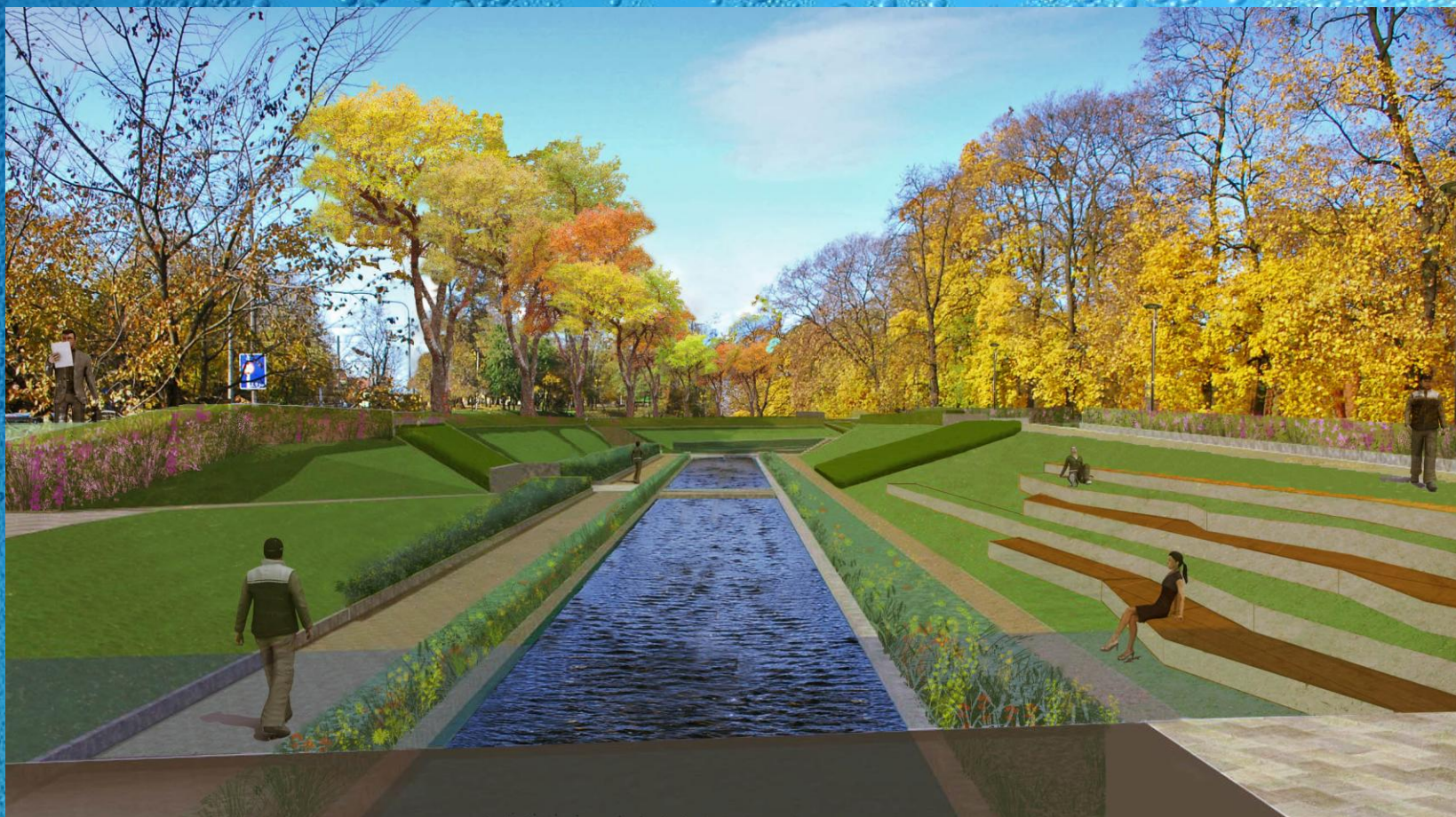
PROGRAM REWITALIZACJI I ROZWOJU BYDGOSKIEGO WĘZŁA WODNEGO



MIEJSKA PRACOWNIA URBANISTYCZNA W BYDGOSZCZY



BYDGOSKI PARK CENTRALNY „REURIS” – brama parku



2011



PROGRAM REWITALIZACJI I ROZWOJU BYDGOSKIEGO WĘZŁA WODNEGO



MIEJSKA PRACOWNIA URBANISTYCZNA W BYDGOSZCZY

BAGROWANIE BRDY I KANAŁU BYDGOSKIEGO



2011



PROGRAM REWITALIZACJI I ROZWOJU BYDGOSKIEGO WĘZŁA WODNEGO



MIEJSKA PRACOWNIA URBANISTYCZNA W BYDGOSZCZY



PRZYRWACANIE NADRZECZNEJ TOŻSAMOŚCI MIASTA



2011



PROGRAM REWITALIZACJI I ROZWOJU BYDGOSKIEGO WĘZŁA WODNEGO



MIEJSKA PRACOWNIA URBANISTYCZNA W BYDGOSZCZY

„STER NA BYDGOSZCZ”



2011



PROGRAM REWITALIZACJI I ROZWOJU BYDGOSKIEGO WĘZŁA WODNEGO



MIEJSKA PRACOWNIA URBANISTYCZNA W BYDGOSZCZY



BARKA „LEMARA” - INTERAKTYWNE CENTRUM PROMOCJI BWW



2011



PROGRAM REWITALIZACJI I ROZWOJU BYDGOSKIEGO WĘZŁA WODNEGO

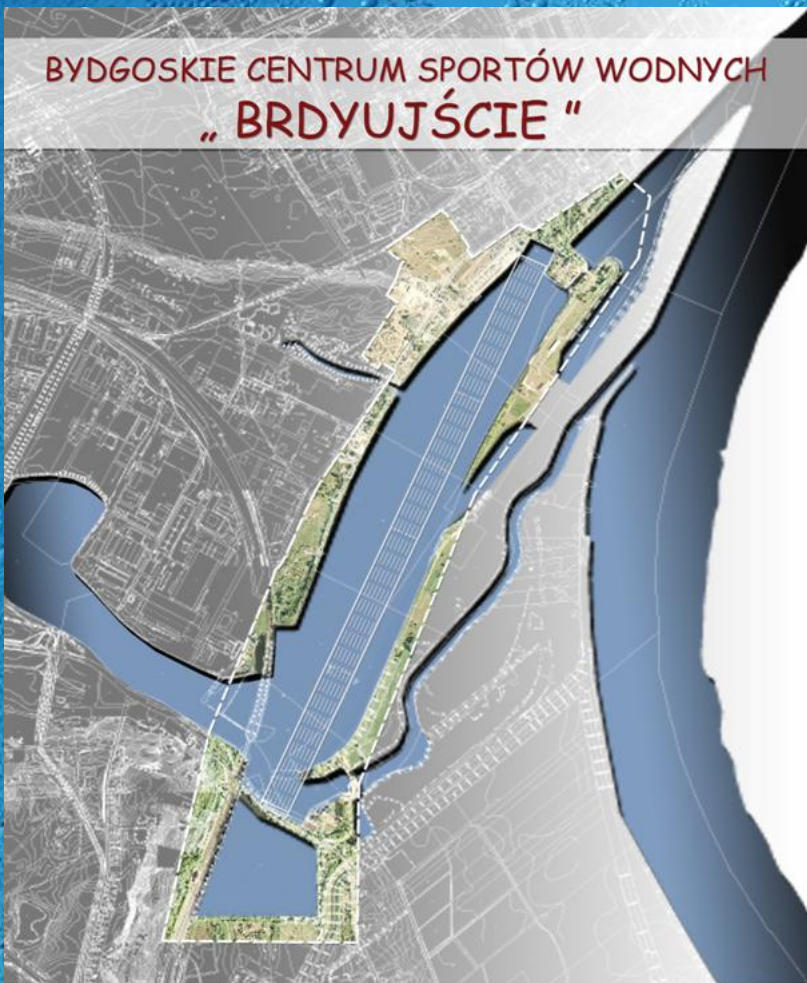


MIEJSKA PRACOWNIA URBANISTYCZNA W BYDGOSZCZY

BYDGOSKIE CENTRUM SPORTÓW WODNYCH „BRDYUJŚCIE”



BYDGOSKIE CENTRUM SPORTÓW WODNYCH
„ BRDYUJŚCIE ”



2011



BYDGOSZCZ 2011



PROGRAM REWITALIZACJI I ROZWOJU BYDGOSKIEGO WĘZŁA WODNEGO



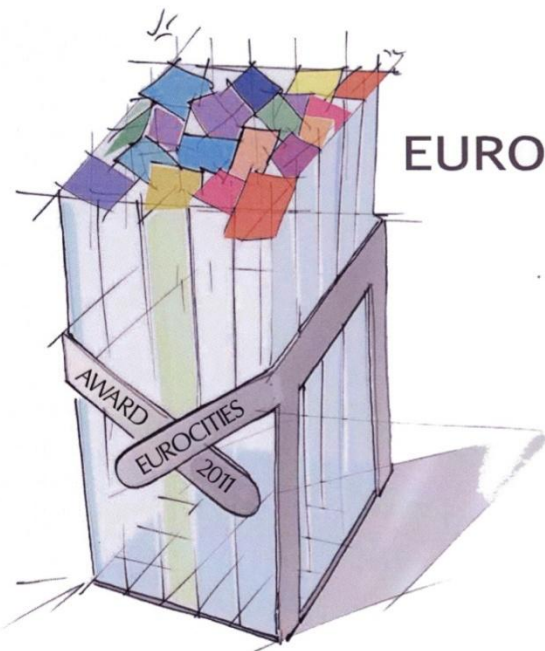
MIEJSKA PRACOWNIA URBANISTYCZNA W BYDGOSZCZY



BYDGOSZCZ - EUROCITIES 2011 - WYGRANA Z DORTMUNDEM I SZTOKHOLMEM

ROTTERDAM - EUROCITIES 2011

SARAGOSSA - EUROSITIES 2011



EUROCITIES AWARDS 2011 Cooperation

City of Bydgoszcz

This award recognises outstanding
cooperation undertaken by a local
authority with partner
organisations or cities



2011



PROGRAM REWITALIZACJI I ROZWOJU BYDGOSKIEGO WĘZŁA WODNEGO



MIEJSKA PRACOWNIA URBANISTYCZNA W BYDGOSZCZY



PODSUMOWANIE

- Nasze działania, dot. BWW prowadzone są konsekwentnie od 1998 r. i mają charakter metodyczny. Skierowane są na nasze najszlachetniejsze dziedzictwo dające szansę dalszego rozwoju Bydgoszczy jako najistotniejszego miejsca na co najmniej polskim odcinku Międzynarodowej Drogi Wodnej E-70.
- Nasze działania, wynikają ze specyfiki naszego dziedzictwa, którym jest BWW i polegają na tym, że Bydgoszcz dzięki budowie w XVIII w. Kanału Bydgoskiego skomunikowana została drogą wodną z Europą Wschodnią i Zachodnią i powstał BWW, najistotniejszy punkt na całej drodze wodnej E-70 z Berlina do Kaliningradu.
- Nasze działania, dot. BWW, mają solidne oparcie merytoryczne co wynika z faktu, że Bydgoszcz od 2006 r. posiada Program Rewitalizacji i Rozwoju Bydgoskiego Węzła Wodnego, który określa uwarunkowania i zadania w zakresie jego rozwoju.



PROGRAM REWITALIZACJI I ROZWOJU BYDGOSKIEGO WĘZŁA WODNEGO



MIEJSKA PRACOWNIA URBANISTYCZNA W BYDGOSZCZY



- Niezależnie od zadań o charakterze wiodącym i systemowym, realizujemy szereg innych w mniejszej skali, związanych z BWW i innymi obszarami zielonymi.
- Mając zagwarantowane środki, stawiając na szerokie, konsekwentne działania inwestycyjne i promocyjne, naszą wytrwałość oraz entuzjazm mamy pewność, że za kilka lat do Bydgoszczy i przez Bydgoszcz będą płynąć jachty, statki pasażerskie i barki z kraju i Europy.
- Przywrócimy nad Brdę i Kanał jego dawny klimat w nowej oprawie, uratujemy zabytki techniki, z poszanowaniem prestiżu miejsca i walorów przyrodniczych, zagospodarujemy nabrzeża.
- Sprawimy, że BWW będzie naszą europejską wizytówką, radością i dumą, Bydgoszcz odzyska swoją nadrzeczną tożsamość i wzmocni wizerunek miasta jako „**Wodnej i zielonej bramy**” regionu, gdyż **Bydgoszcz - Bydgoski Węzeł Wodny to proste skojarzenie - skojarzenie z europejską przyszłością.**



PROGRAM REWITALIZACJI I ROZWOJU BYDGOSKIEGO WĘZŁA WODNEGO



MIEJSKA PRACOWNIA URBANISTYCZNA W BYDGOSZCZY



MOTTO

Uwzględniając wodny i przyrodniczy klimat referatu, należy stwierdzić, że każde nasze działanie, dotyczące wody, zieleni, zagospodarowania i rewitalizacji obszarów nadwodnych, stanowi „kroplę” sumujących się działań, przekształcających się w „rzekę” sukcesów dających w efekcie „morze” chluby i prestiżu Bydgoszczy.



PROGRAM REWITALIZACJI I ROZWOJU BYDGOSKIEGO WĘZŁA WODNEGO



MIEJSKA PRACOWNIA URBANISTYCZNA W BYDGOSZCZY



DZIĘKUJĘ!

MIEJSKA PRACOWNIA URBANISTYCZNA W BYDGOSZCZY

STANISŁAW WRÓŃSKI

www.mpu.bydgoszcz.pl

2011