

# *Toruńska Starówka*

## *– ochrona i konserwacja dziedzictwa kulturowego UNESCO*

Mirosława Romaniszyn–  
Miejski Konserwator Zabytków

Toruń, dn. 02.12.2011 r.

Projekt współfinansowany przez Unię Europejską ze środków Europejskiego Funduszu Rozwoju Regionalnego w ramach Programu Infrastruktura i Środowisko



# Parafia Rzymskokatolicka p.w. Wniebowzięcia Najświętszej Maryi Panny w Toruniu



*Konserwacja kościoła  
p.w. Wniebowzięcia  
Najświętszej Maryi  
Panny*





Program prac konserwatorskich obejmuje:

- wymianę dachówki ceramicznej,
- wymiana rynien i rur spustowych,
- oczyszczenie powierzchni elewacji ,
- uzupełnienie ubytków,
- wzmocnienie zdezintegrowanych cegieł,
- odsolenie i dezynsekcja murów.



**INFRASTRUKTURA  
I ŚRODOWISKO**  
NARODOWA STRATEGIA SPÓJNOŚCI

UNIA EUROPEJSKA  
EUROPEJSKI FUNDUSZ  
ROZWOJU REGIONALNEGO

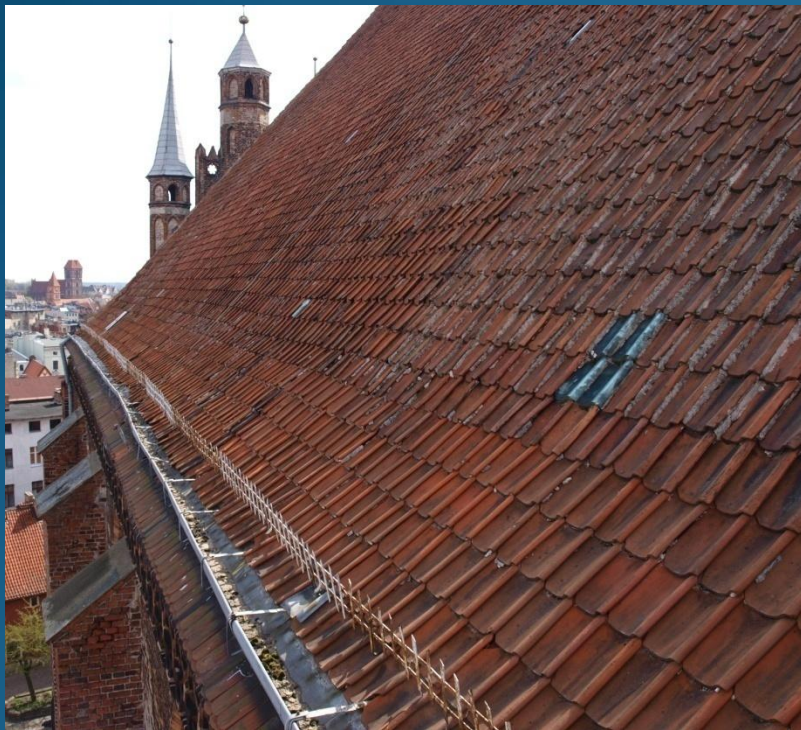




Wymiana ceramicznego pokrycia dachu dachówką holenderką – 846 m<sup>2</sup>.

Naprawa zdegradowanych elementów konstrukcji więźby.





Widok na dach przed wymianą  
pokrycia dachowego



Widok na dach po wymianie pokrycia  
dachowego



**Wartość podprojektu wynosi:**

**3 931 165,02 zł.**

**Dofinansowanie z EFRR (w ramach PO IiŚ):**

**1 965 582,51 zł.**

**Termin realizacji:**

**2010-2013**



**INFRASTRUKTURA  
I ŚRODOWISKO**  
NARODOWA STRATEGIA SPÓJNOŚCI

**UNIA EUROPEJSKA**  
EUROPEJSKI FUNDUSZ  
ROZWOJU REGIONALNEGO



# Parafia Katedralna p.w. św. Jana Chrzciciela i św. Jana Apostoła



*Prace  
konserwatorskie  
i restauratorskie przy  
wystroju korpusu  
nawowego  
i wnętrza kaplic  
kościół katedralnego*





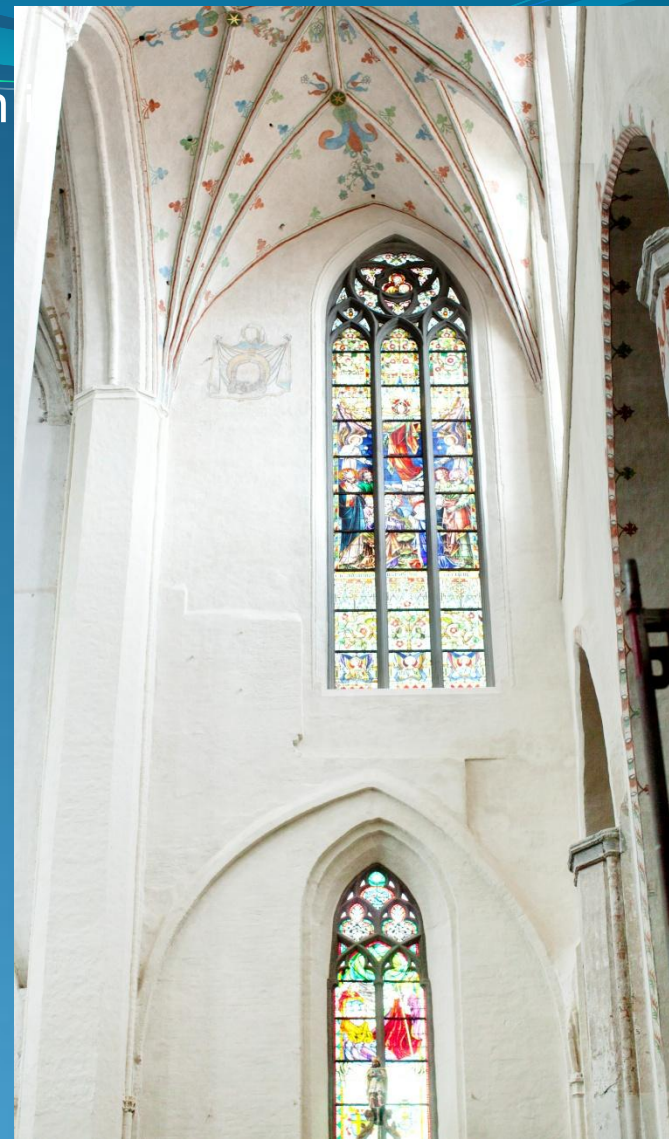
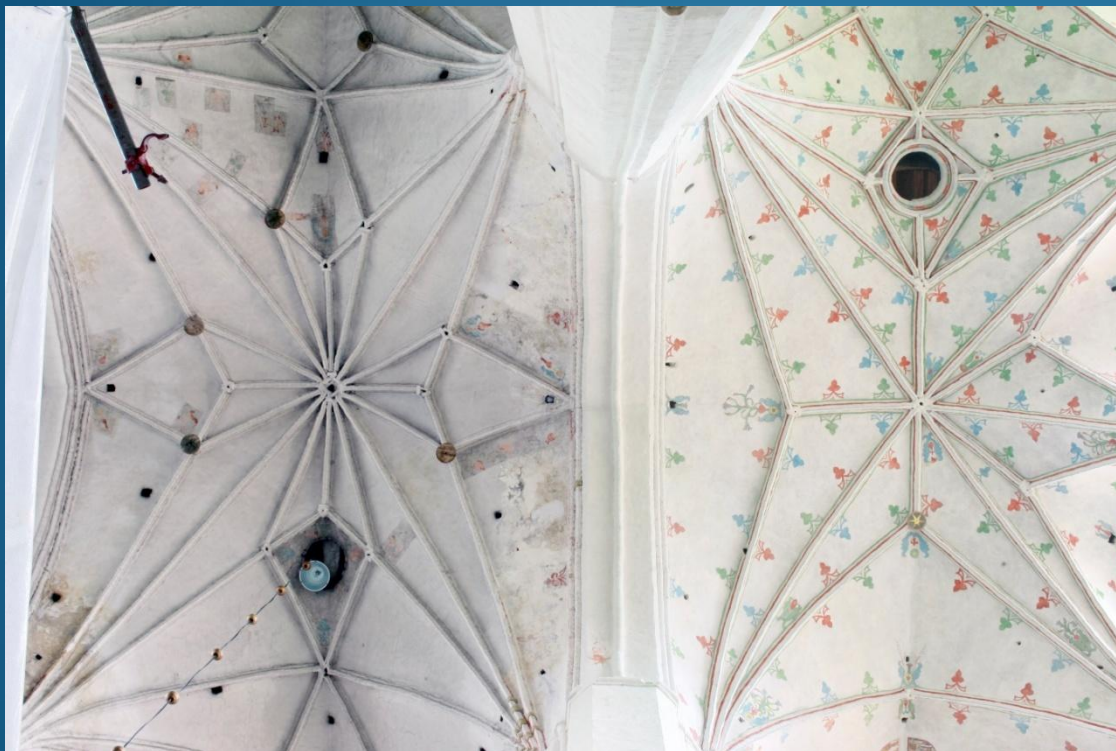
## Zakres prac objętych projektem:

- konserwacja i restauracja polichromii ściennych korpusu nawowego kościoła katedralnego – oczyszczanie, wzmacnianie, uzupełnianie ubytków, zdejmowanie wtórnych przemalowań, odsłanianie malowideł,
- konserwacja i restauracja malowideł ściennych, ołtarzy, boazerii i ławek w kaplicy św. Stanisława Kostki, Matki Boskiej Nieustającej Pomocy, św. Ignacego Loyoli, św. Józefa.





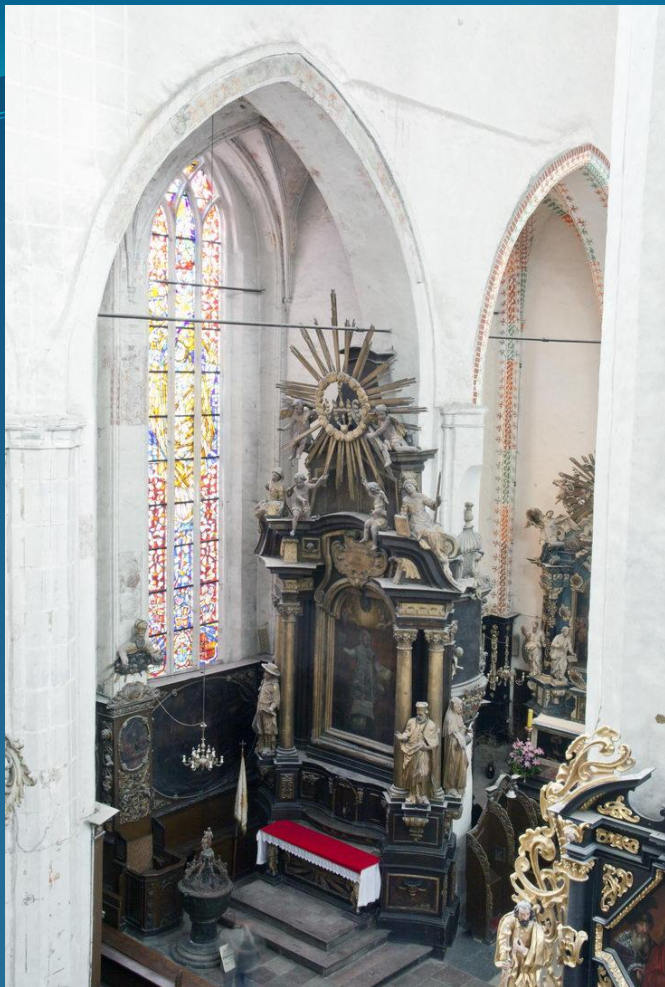
Sklepienie nawy pld. po pracach konserwatorskich  
nawy środkowej przed pracami.  
Widoczne odtworzone malowidło św. Weroniki  
na ścianie wschodniej kościoła.





Sklepienie nawy południowej i ściana zachodnia po pracach konserwatorskich z odświeżonymi malowidłami





Kaplica św. Ignacego Loyoli przed pracami konserwatorskimi



Kaplica św. Józefa przed pracami konserwatorskimi

**Wartość podprojektu wynosi:**  
8 278 340,00 zł.

**Dofinansowanie z EFRR (w ramach PO IiŚ):**  
4 139 170,00 zł.

**Termin realizacji:**  
2010-2013

# Dom Zakonny Towarzystwa Jezusowego w Toruniu



*Konserwacja i restauracja  
kościół o.o. Jezuitów  
p.w. Ducha Świętego*





Prace konserwatorskie obejmują następujące zabytki ruchome:

- ambona,
- chrzcielnica,
- pieta,
- schody chóru muzycznego oraz jego inne elementy.

Prace remontowo-modernizacyjne wewnątrz kościoła w zakresie wymiany i modernizacji dotyczą:

- instalacji elektrycznych,
- nagłośnienia kościoła,
- sygnalizacji przeciwpożarowa,
- monitoringu.





Prace konserwatorskie zewnętrzne kościoła obejmują:

- elewacje,
- detal architektoniczny,
- cokół kamienny,
- portale kamienne,
- stolarkę okienną i drzwiową.



**INFRASTRUKTURA  
I ŚRODOWISKO**  
NARODOWA STRATEGIA SPÓJNOŚCI

**UNIA EUROPEJSKA**  
EUROPEJSKI FUNDUSZ  
ROZWOJU REGIONALNEGO





Portal po pracach konserwatorskich znajdujący się w kruchcie kościoła



Portal po pracach konserwatorskich, południowa elewacja kościoła





Kamienne tralki balustrady przed ołtarzem głównym kościoła przed pracami konserwatorskimi



Kamienne tralki balustrady przed ołtarzem głównym kościoła po pracach konserwatorskich



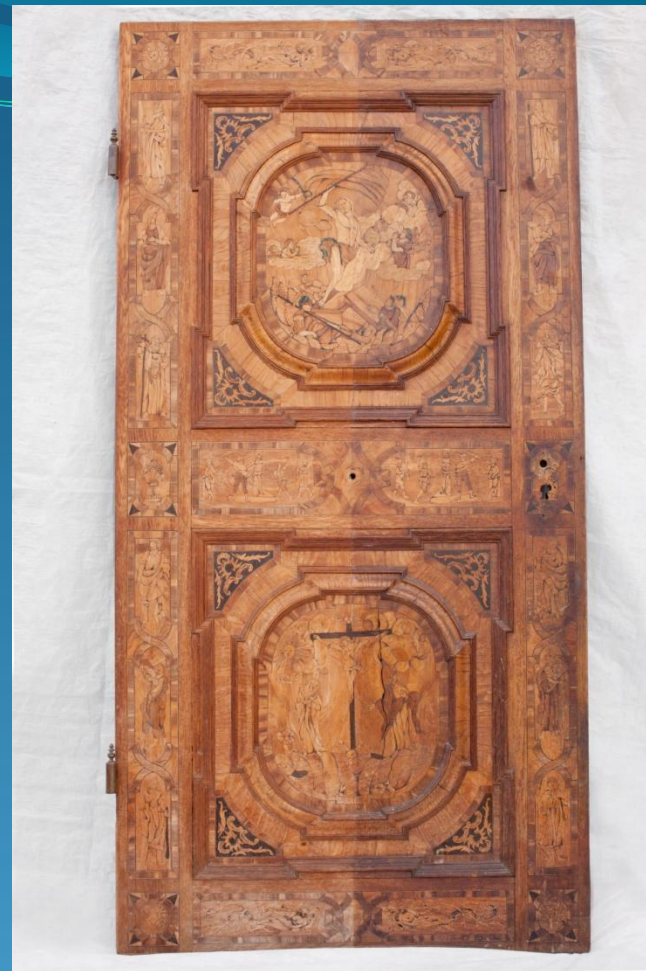
Wejście do zakrystii w północnej nawie bocznej z odtworzoną polichromią w postaci baldachimu



Nawa boczna północna, widoczna po pracach konserwatorskich ambona z odtworzoną polichromią w postaci baldachimu



Drzwi intarsjowane z nawy północnej w trakcie prac konserwatorskich



Drzwi intarsjowane z nawy południowej w trakcie prac konserwatorskich

**Wartość podprojektu wynosi:**

5 489 555,23 zł.

**Dofinansowanie z EFRR (w ramach PO IiŚ):**

2 744 777,62 zł.

**Termin realizacji:**

2009-2012



**INFRASTRUKTURA  
I ŚRODOWISKO**  
NARODOWA STRATEGIA SPÓJNOŚCI

**UNIA EUROPEJSKA**  
EUROPEJSKI FUNDUSZ  
ROZWOJU REGIONALNEGO



# Kuria Diecezjalna Toruńska



*Adaptacja Kamienicy  
Miejszczańskiej na Muzeum  
Diecezjalne*



**INFRASTRUKTURA  
I ŚRODOWISKO**  
NARODOWA STRATEGIA SPÓJNOŚCI

**UNIA EUROPEJSKA**  
EUROPEJSKI FUNDUSZ  
ROZWOJU REGIONALNEGO





## Zakres prac objętych projektem m.in.:

- prace konserwatorskie ścian i stropów piwnic,
- przebudowa przedproża i dwóch otworów wejściowych do budynku,
- renowacja i konserwacja elewacji
- roboty wykończeniowe, obróbka cegieł i kamienia, stolarki drzwiowej i okiennej,
- przygotowanie w zabytkowych stropach szybu windowego i montaż windy osobowej (przystosowanej do potrzeb osób niepełnosprawnych),



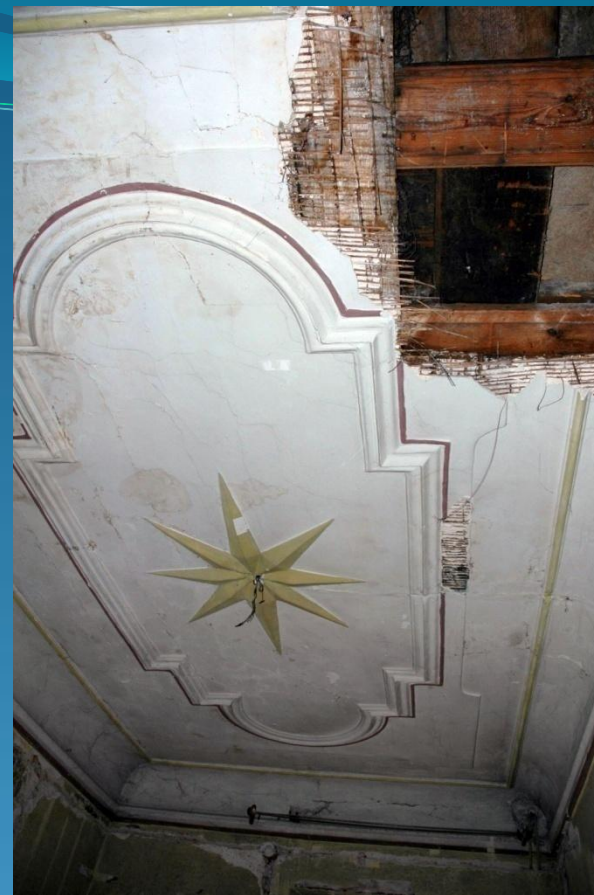


- inwentaryzacja pomiarowa i ekspertyza statyczna schodów,
- konserwacja i restauracja polichromii schodów,
- prace stolarskie i wzmocnienie konstrukcji schodów.





Prace restauratorskie przy zachowanych fragmentach polichromii ściennej



Konserwacja sufitu gipsowego z fasetami





Prace konserwatorskie i restauratorskie  
przy polichromowanych stropach oraz  
zabytkach ruchomych



**Wartość podprojektu wynosi:**

**3 781 126,56 zł.**

**Dofinansowanie z EFRR (w ramach PO IiŚ):**

**1 890 563,28 zł.**

**Termin realizacji:**

**2008-2012**



**INFRASTRUKTURA  
I ŚRODOWISKO**  
NARODOWA STRATEGIA SPÓJNOŚCI

**UNIA EUROPEJSKA**  
EUROPEJSKI FUNDUSZ  
ROZWOJU REGIONALNEGO



# Parafia Rzymskokatolicka p.w. św. Jakuba Apostoła w Toruniu



*Konserwacja  
kościół św. Jakuba  
w Toruniu*





## Dach kościoła p.w. św. Jakuba Apostoła

Więźba nad prezbiterium kościoła  
p.w. św. Jakuba Apostoła w  
konstrukcji krokwiowo-jętkowej





Znaki ciesielskie na krokwiach więźby nad prezbiterium kościoła  
p.w. św. Jakuba Apostoła





Program prac konserwatorskich obejmuje m. in.:

- naprawę i zabezpieczenie zabytkowej więźby dachowej,
- wymianę ceramicznego pokrycia dachu,
- oczyszczenie konstrukcji dachowej oraz nasączenie preparatami ogniochronnymi i grzybobójczymi oraz owadobójczymi.



# Ceramiczne pokrycie dachu, dachówką typu mnich-mniszka prezbiterium kościoła p.w. św. Jakuba Apostoła



Widok na dach przed wymianą pokrycia  
dachowego



Widok na dach po wymianie pokrycia  
dachowego

## Prezbiterium kościoła p.w. św. Jakuba Apostoła

Mocowanie dachówek do łąt  
dekarских dwupunktowo za  
pomocą wkrętów i haczyków





**Wartość podprojektu wynosi:**  
3 630 193,36 zł.

**Dofinansowanie z EFRR (w ramach PO IiŚ):**  
1 815 096, 68 zł.

**Termin realizacji:**  
2010-2012



# Muzeum Okręgowe w Toruniu

*Rewitalizacja Kamienicy  
pod Gwiazdą  
i zagospodarowanie  
działki*



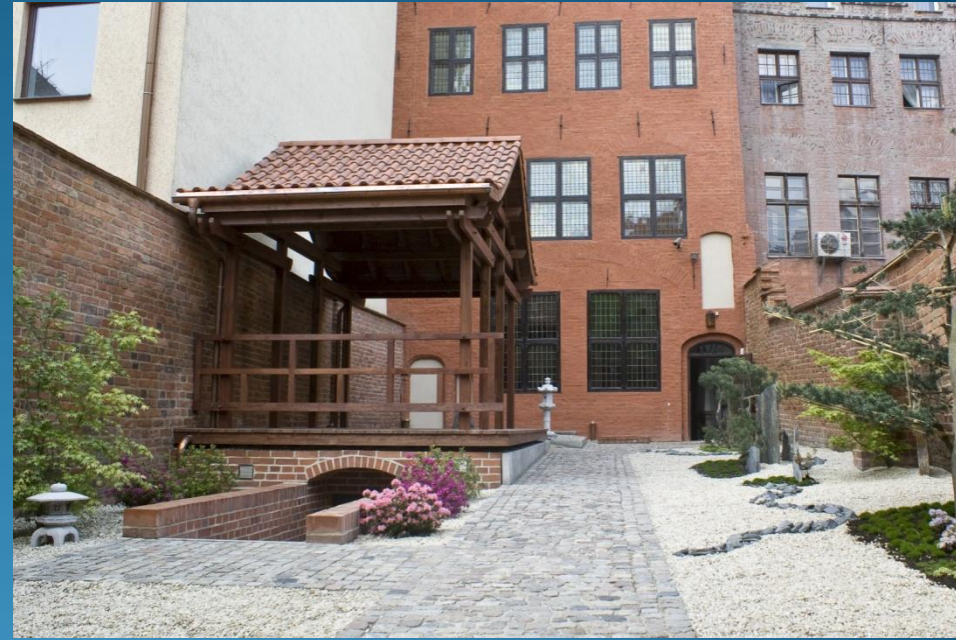
**INFRASTRUKTURA  
I ŚRODOWISKO**  
NARODOWA STRATEGIA SPÓJNOŚCI

**UNIA EUROPEJSKA**  
EUROPEJSKI FUNDUSZ  
ROZWOJU REGIONALNEGO





Stan zachowania przed pracami

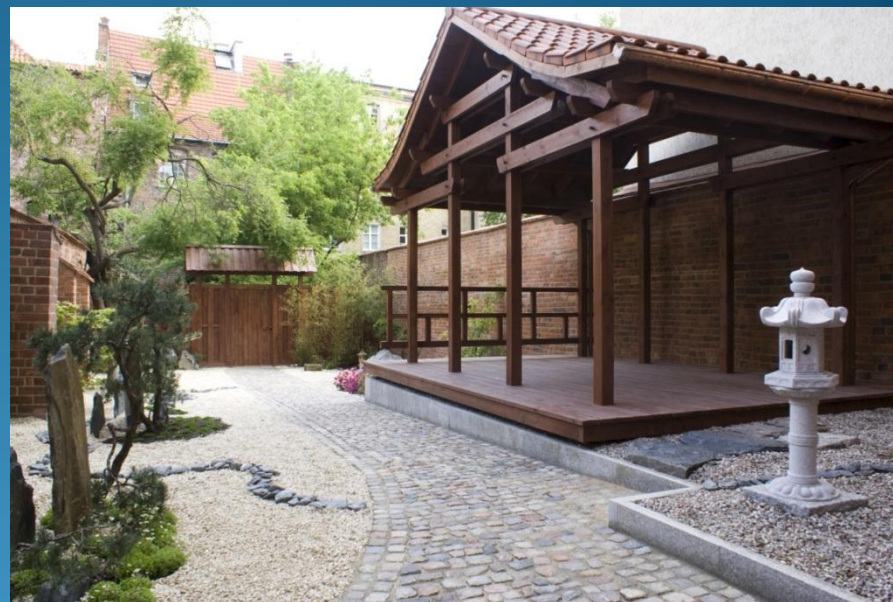


Stan zachowania po pracach

## Kamienica Pod Gwiazdą, zagospodarowanie działki na ogród orientalny



Stan zachowania przed pracami



Stan zachowania po pracach

## Kamienica Pod Gwiazdą, zagospodarowanie działki na ogród orientalny



Kamienica Pod Gwiazdą,  
Montaż sieci teleinformatycznej, montaż systemów sygnalizacji ppoż.,  
montaż sieci alarmowej i antywłamaniowej

**Wartość podprojektu wynosi:**  
674 396,28 zł.

**Dofinansowanie z EFRR (w ramach PO IiŚ):**  
337 198,14 zł.

**Termin realizacji:**  
2008-2010



# Muzeum Okręgowe w Toruniu

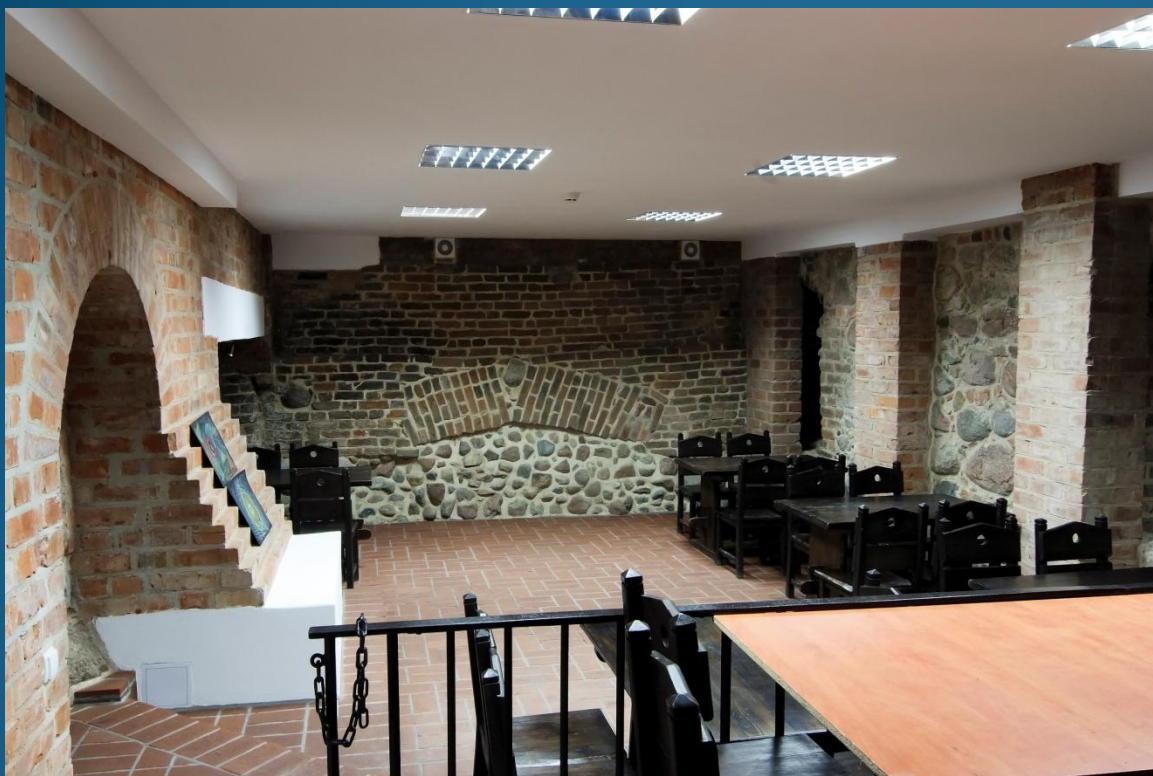
*Modernizacja Domu Kopernika*



**INFRASTRUKTURA  
I ŚRODOWISKO**  
NARODOWA STRATEGIA SPÓJNOŚCI

**UNIA EUROPEJSKA**  
EUROPEJSKI FUNDUSZ  
ROZWOJU REGIONALNEGO





Remont konserwatorski  
piwnicy pod oficyną C  
w kamienicy

## Dom Mikołaja Kopernika

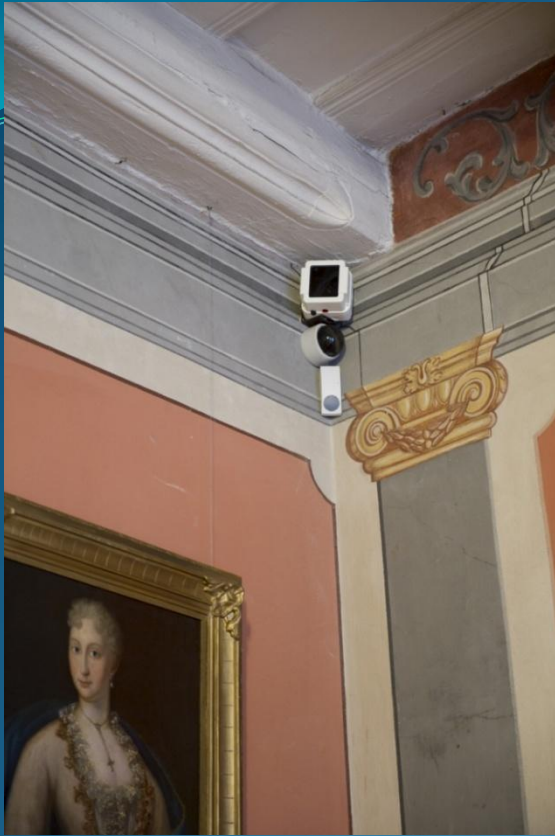




Termomodernizacja  
w zakresie konserwacji  
i wymiany stolarki  
okiennej w kompleksie  
kamienic

## Dom Mikołaja Kopernika





Program prac obejmuje m. in.:

- montaż sieci teleinformatycznej,
- montaż systemów sygnalizacji poż.,
- montaż sieci alarmowej, antywłamaniowej,
- montaż systemu wentylacyjno-klimatyzacyjnego.

## Dom Mikołaja Kopernika



**Wartość podprojektu wynosi:**  
1 170 440,21 zł.

**Dofinansowanie z EFRR (w ramach PO IiŚ):**  
585 220,05 zł.

**Termin realizacji:**  
2009-2010

# Gmina Miasta Toruń



*Prace konserwatorskie  
i adaptacja na cele  
muzealne budynku przy  
ul. św. Jakuba 20A*





Stan zachowania  
przed pracami



Stan zachowania  
po pracach

## Budynek przy ul. św. Jakuba 20A



Stan zachowania przed pracami



Stan zachowania po pracach

## Budynek przy ul. św. Jakuba 20A





## Budynek przy ul. św. Jakuba 20A



## Budynek przy ul. św. Jakuba 20A



**Wartość podprojektu wynosi:**  
6 740 685,94 zł.

**Dofinansowanie z EFRR (w ramach PO IiŚ):**  
3 370 342,97 zł.

**Termin realizacji:**  
2008-2010

# Gmina Miasta Toruń



*Kompleksowe prace  
konserwatorsko-  
remontowe ceglanych  
murów obronnych,  
elewacji bram i baszt  
miejskich*



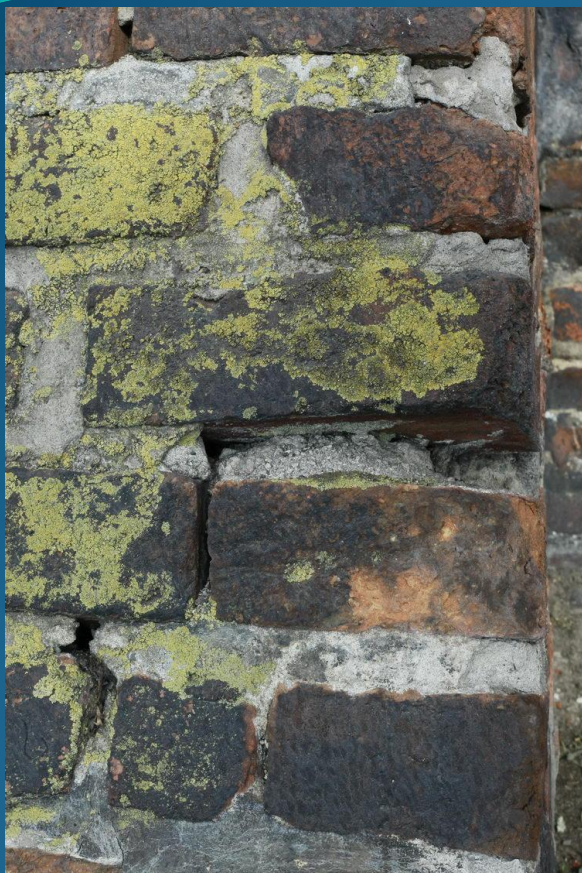


Prace konserwatorsko-remontowe obejmują 7 odcinków murów miejskich:

- Odc. A - Przy Krzywej Wieży (na zach. i wsch.);
- Odc. D - Brama Klasztorna –  
Baszta Gołębnik (strona pn);
- Odc. E - Baszta Gołębnik - Brama Żeglarska;
- Odc. F - Brama Żeglarska (elewacje);
- Odc. G - Brama Żeglarska - Brama Łazienna;
- Odc. H - Brama Łazienna - Brama Mostowa;
- Odc. K - Brama Mostowa - Wola Zamkowa.

Mury miejskie od strony ul. Bankowej,  
widok na Basztę Gołębnik





Program prac konserwatorskich obejmuje m. in:

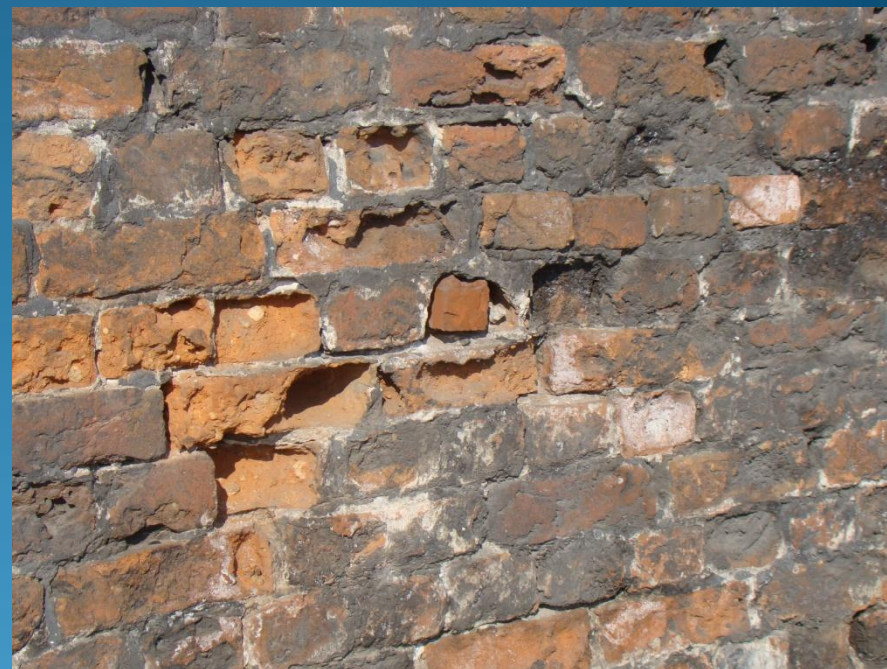
- wzmocnienie osypujących się cegieł i oryginalnych zapraw,
- usunięcie mchów, porostów i traw z górnych partii muru i jego lica oraz napisów graffiti,
- uzupełnienie ubytków w cegłach i zaprawach
- wzmocnienie i hydrofobizacja muru,
- scalenie kolorystyczne uzupełnień z oryginalnymi cegłami.

Fragment muru miejskiego przed pracami konserwatorskimi





Fragment bramy przy ul. Żeglarskiej z widocznym wysoleniem na murze



Fragment muru od strony Bulwaru Filadelfijskiego z uszkodzonymi ceglami



## Fragmenty murów od strony Bulwaru Filadelfijskiego z wysoleniem oraz mchami i porostami



Mur przed pracami konserwatorsko-remontowymi, z widocznymi ubytkami oraz porośniętą roślinnością



Mur po pracach konserwatorsko-remontowych, po oczyszczeniu i uzupełnieniu ubytków

## Fragment kamiennego muru w przyziemiu od strony Bulwaru Filadelfijskiego





Fragment muru z Bramą Żeglarską  
po pracach konserwatorsko-remontowych



**Wartość podprojektu wynosi:**

4 461 006,80 zł.

**Dofinansowanie z EFRR (w ramach PO IiŚ):**

2 230 503,40 zł.

**Termin realizacji:**

2010-2012

Zapraszamy na stronę internetową projektu

*Toruńska Starówka – ochrona i konserwacja dziedzictwa  
kulturowego UNESCO*

[www.torunska-starowka.pl](http://www.torunska-starowka.pl)



**INFRASTRUKTURA  
I ŚRODOWISKO**  
NARODOWA STRATEGIA SPÓJNOŚCI

**UNIA EUROPEJSKA**  
EUROPEJSKI FUNDUSZ  
ROZWOJU REGIONALNEGO



Dziękuję za uwagę



**INFRASTRUKTURA  
I ŚRODOWISKO**  
NARODOWA STRATEGIA SPÓJNOŚCI

**UNIA EUROPEJSKA**  
EUROPEJSKI FUNDUSZ  
ROZWOJU REGIONALNEGO

