

Od 1 września 2016 r. **BILETY CZASOWE** w komunikacji miejskiej w Toruniu!

Dzięki temu dojazd do każdego miejsca staje się sprawniejszy i tańszy. Do dyspozycji pasażerów jest wiele różnych wersji biletów, spośród których można wybrać najkorzystniejszą dla siebie opcję. Od 1 września obowiązują następujące bilety:

- ✓ indywidualne 30-, 60- oraz 90-minutowe
- ✓ dobowe, weekendowe, tygodniowe, miesięczne
- ✓ grupowe oraz rodzinne

Jednocześnie nadal obowiązują podstawowe bilety jednorazowe – na przejazd jedną linią w jednej strefie, niezależnie od czasu podróży.

Wprowadzone zostały także dwie strefy taryfowe w komunikacji miejskiej:

- STREFA I** obejmuje obszar miasta Torunia
- STREFA II** obejmuje obszar gmin sąsiadujących – patrz mapa.

**WAŻNE!**

Chcesz wiedzieć więcej o biletach i strefach? Zajrzyj na [www.torun.pl/nowebilety](http://www.torun.pl/nowebilety)

Od 1 września bilety nocne kosztują tyle samo co dzienne!

## GODZINA SKASOWANIA BILETU

Godzina skasowania biletu widoczna jest na końcu ciągu cyfr nadrukowanych na biletie przez kasownik – **patrz na ostatnie cztery cyfry**. W Toruniu są dwa rodzaje kasowników.



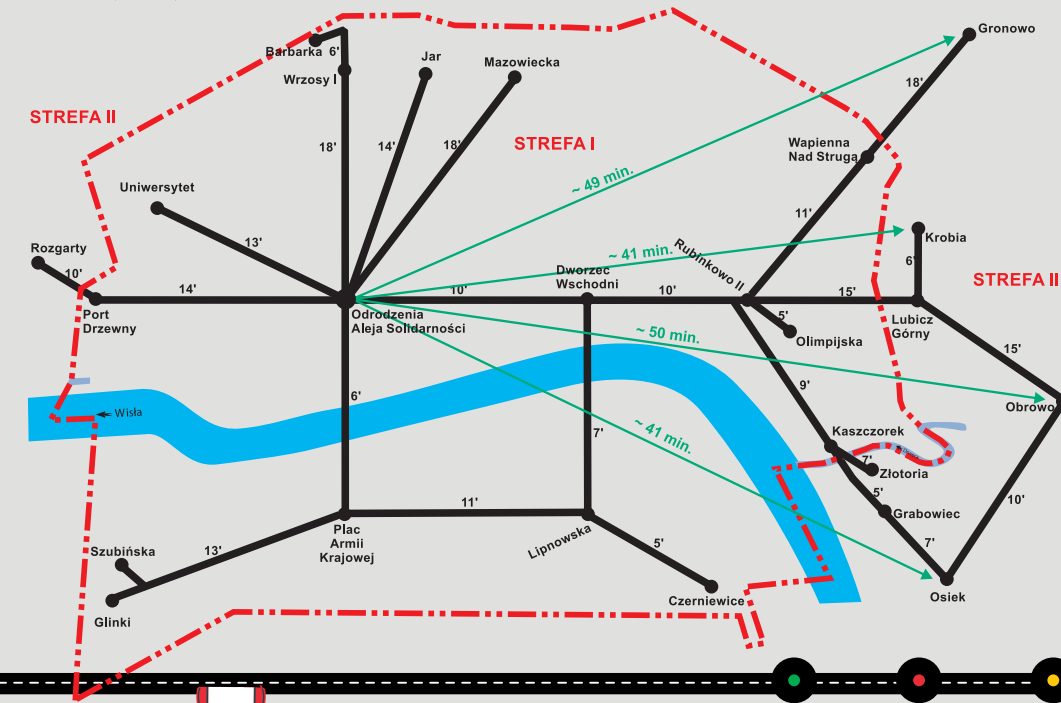
**GODZINA skasowania**

### UWAGA!

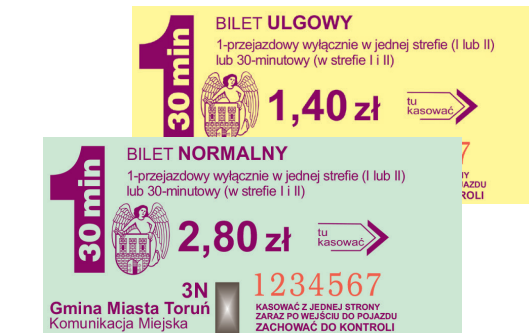
Wszystkie bilety czasowe kasujemy tylko 1 raz.

## CZAS PRZEJAZDU

Czas przejazdu prawie połowy toruńskich linii autobusowych i tramwajowych od przystanku początkowego do końcowego jest krótszy niż 30 min. Czas przejazdu z centrum miasta do najdalszego punktu obsługiwanego przez komunikację miejską to ok. 50 min.



## BILET JEDNOPRZEJAZDOWY



Uprawnia do jednorazowego przejazdu (jedną linią) bez względu na długość przejazdu.

**STREFA I lub II**  
(obowiązuje w jednej ze stref)  
– nie można przekraczać granicy stref

cena biletu:  
normalny **2,80 zł**  
ulgowy **1,40 zł**

**UWAGA!**  
Bilety jednorazowe i czasowe 30 min. są na tym samym blankiecie!

## BILET 30-MINUTOWY



Uprawnia do jazdy z przesiadkami przez 30 minut od godziny skasowania.

**STREFA I i II**  
(można przekraczać granice stref)

cena biletu:  
normalny **2,80 zł**  
ulgowy **1,40 zł**

## BILET 60-MINUTOWY



Uprawnia do jazdy z przesiadkami przez 60 minut od godziny skasowania.

**STREFA I i II**  
(można przekraczać granice stref)

cena biletu:  
normalny **4 zł**  
ulgowy **2 zł**

## BILET 90-MINUTOWY



Uprawnia do jazdy z przesiadkami przez 90 minut od godziny skasowania.

**STREFA I i II**  
(można przekraczać granice stref)

cena biletu:  
normalny **5 zł**  
ulgowy **2,50 zł**

Ściągnij aplikację  
i kupuj bilety  
na [www.mobilet.pl](http://www.mobilet.pl)



TORUŃ porusza

KALENDARZ  
IMPREZ

ROZKŁAD  
JAZDY

WIRTUALNY  
SPACER

AKTUALNE  
INFORMACJE

CIĘKAWY  
MIEJSCA

POBIERZ aplikację

[www.torun.pl/apka](http://www.torun.pl/apka)

### BILET DOBOWY



Uprawnia do przejazdów każdą linią i dowolną ilość razy przez 24 godziny od godziny skasowania (również na liniach nocnych).

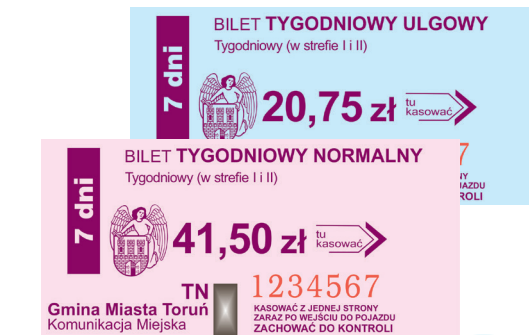
#### STREFA I i II

(można przekraczać granice stref)

cena biletu:

normalny **11,20 zł**  
ulgowy **5,60 zł**

### BILET TYGODNIOWY



Uprawnia do przejazdów każdą linią i dowolną ilość razy przez tydzień, do godz. 23.59 siódmego dnia od daty skasowania (również na liniach nocnych).

#### STREFA I i II

(można przekraczać granice stref)

cena biletu:

normalny **41,50 zł**  
ulgowy **20,75 zł**

### BILET GRUPOWY JEDNODNIOWY



Uprawnia grupę liczącą do 15 osób do wielokrotnych przejazdów w ciągu jednego dnia na wszystkich liniach dziennych.

#### STREFA I i II

(można przekraczać granice stref)

cena biletu:

**30 zł**

### BILET RODZINNY JEDNODNIOWY



Uprawnia 1-2 osoby dorosłe podróżujące z 1-4 dziećmi w wieku do 18 lat do wielokrotnych przejazdów na wszystkich liniach dziennych w dniu skasowania.

#### STREFA I

cena biletu:

**14 zł**

### BILET RODZINNY WEEKENDOWY



Ważny w dniu skasowania i dniu następnym (wyłącznie w sobotę, niedzielę i święta).

Uprawnia 1-2 osoby dorosłe podróżujące z 1-4 dziećmi w wieku do 18 lat do wielokrotnych przejazdów na wszystkich liniach dziennych.

#### STREFA I

cena biletu:

**16 zł**

### BILET WEEKENDOWY



Ważny w dniu skasowania i dniu następnym (wyłącznie w sobotę, niedzielę i święta).

Uprawnia 1-2 osoby dorosłe do wielokrotnych przejazdów na wszystkich liniach dziennych i nocnych.

#### STREFA I

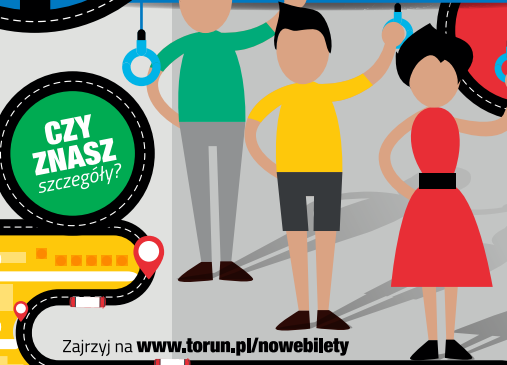
cena biletu:

**20 zł**

od 1 września  
**BILETY  
CZASOWE**  
w komunikacji miejskiej w Toruniu!



MIASTO DOBRZYCH POŁĄCZEŃ  
sprawniej – szybciej – taniej



CZY ZNASZ  
szczęśliwy?

Zajrzyj na [www.torun.pl/novebilety](http://www.torun.pl/novebilety)

wydawca:  
URZĄD MIASTA TORUNIA  
wksii@um.torun.pl

